

连接组件

在端拾器结构中，连接组件必不可少。连接组件的作用是通过机械锁紧的方式来实现端拾器各部件的锁紧。UYATECH的连接组件分为：

>主杆连接类

>夹箍&旋转臂

>弹性支撑

>末端连接件（吸盘连接件/传感器连接件）

根据使用场景和企业标准不同，各种连接组件有着不同的材料，制造工艺也分为精密加工、铸造、锻造等。

模块化设计，完全匹配UYATECH整套系列产品，也可追加加工来匹配市场现有其他标准的端拾器结构组件。

因实际应用的需要，连接组件会有更多定制化的需求。UYATECH可实现您的定制化需求，并根据实验数据和多年经验来确定连接组件的可适用性。

- 端拾器的主体连接架构
- 细致的设计考量，让现场操作变得得心应手
- 完全覆盖市场各种标准
- 基于行业经验进行标准优化
- 可用于冲压、焊装、装配、分拣、物流等应用
- 可用于工业机器人、协助机器人、自动化设备等

设计考量



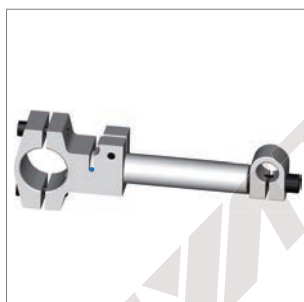
“苹果核”连接机构，装配方便，可360°无死角旋转。苹果核端部的小切口，可与C19-Q夹箍巧妙配合，即使螺丝松掉，吸盘组件会保持不掉落。



柔性关节连接吸盘，在角度旋转的同时保证气密性，非常适合吸取曲面产品。



独创的旋转臂夹箍，既可连接铝管（一根螺栓装配），也可以连接铝棒（两根螺栓装配），适用于不同使用习惯的客户。



圆弧端面，减小应力变形风险。延伸臂结构，方便在现场对长度进行修改。

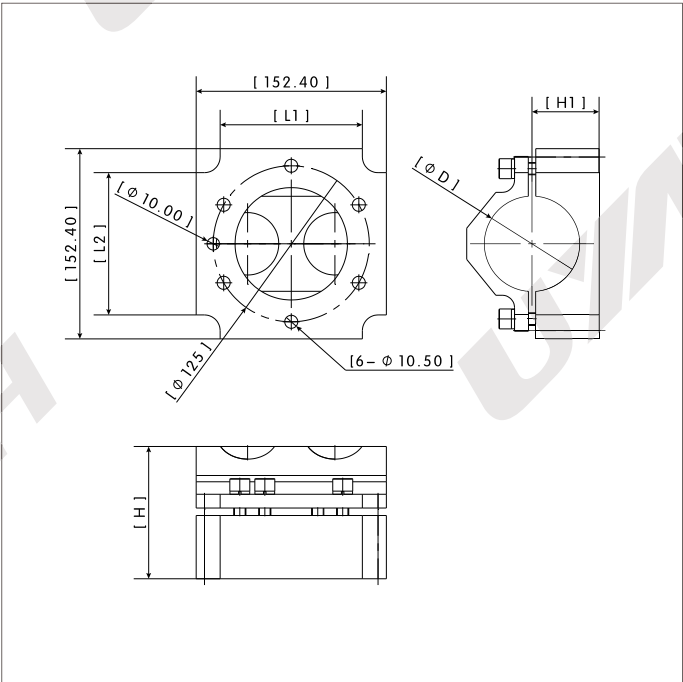
TCA-FLH | 法兰连接座



产品参数

- 材质: 铝合金
- 工作温度: -20℃~80℃
- 表面处理: 阳极化
- 产品功能: 夹持端拾器主杆

外形尺寸



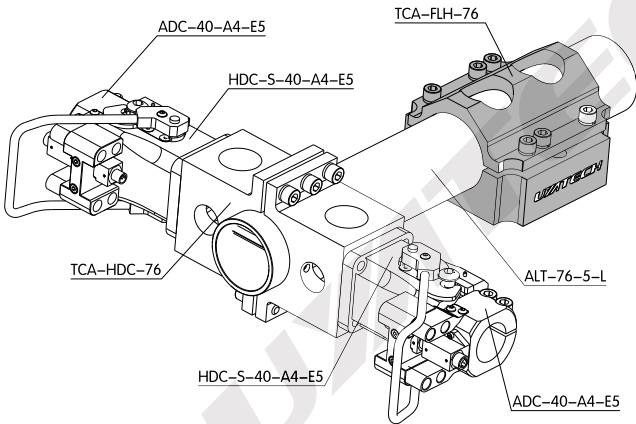
订购方式

产品型号	订购代码	型号说明	D	L1	L2	H	H1	重量
TCA-FLH-76	81232101	76法兰连接座	76	114	114	106	53.7	2.48
TCA-FLH-60	81232102	60法兰连接座	60	96.4	104.4	87.9	42.9	2.00

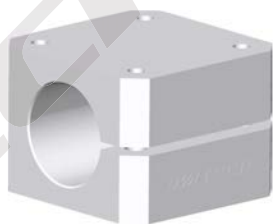
相关产品



安装示意



TCA-SQ | 方形连接座



产品参数

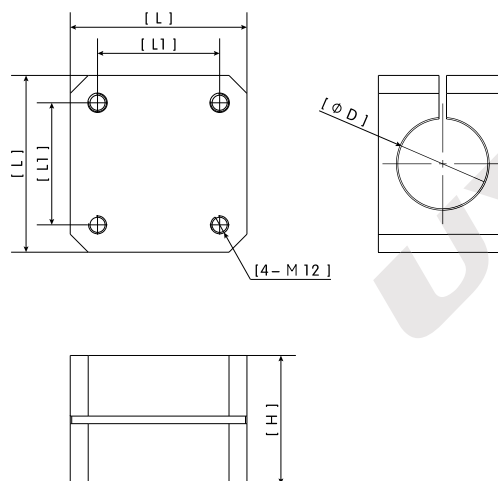
材质: 铝合金

工作温度: -20℃~80℃

表面处理: 阳极化

产品功能: 夹持端拾器主杆

外形尺寸



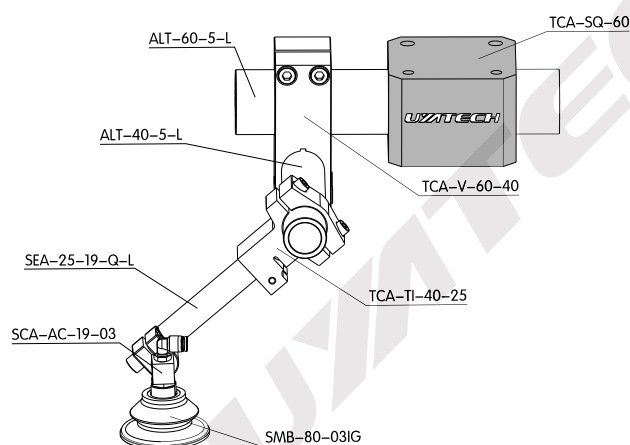
订购方式

产品型号	订购代码	型号说明	D	L	L1	H	重量
TCA-SQ-60	81232103	60方形连接座	60	118	81.5	86	2.15
TCA-SQ-40	81232104	40方形连接座	40	85	60	60	0.78

相关产品



安装示意



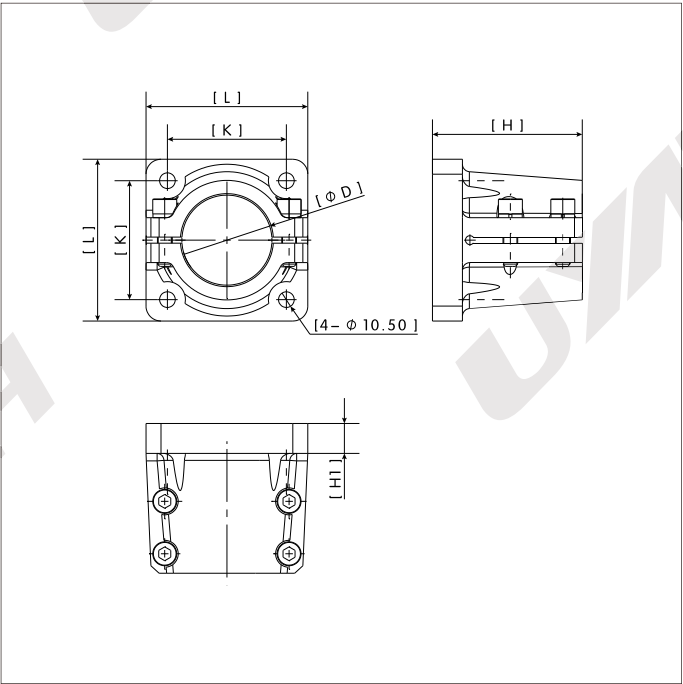
TCA-FLT | 法兰连接支座



产品参数

- 材质: 铝合金
- 工作温度: -20℃~80℃
- 表面处理: 阳极化
- 产品功能: 夹持主杆, 并与设备连接

外形尺寸



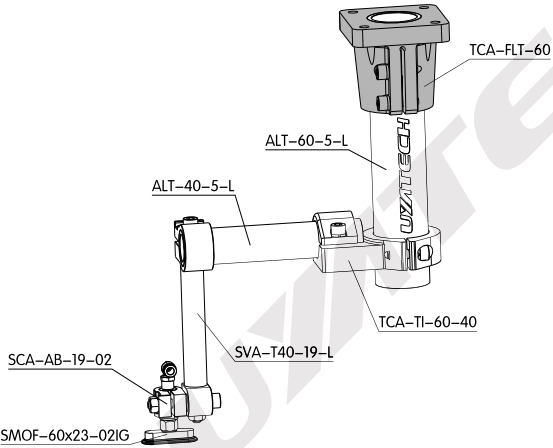
订购方式

产品型号	订购代码	型号说明	D	L	K	H	H1	重量
TCA-FLT-60	81232105	60法兰连接支座	60	108	79.4	100	20	1.31
TCA-FLT-40	81232106	40法兰连接支座	40	84	60.3	91	18	0.79

相关产品



安装示意



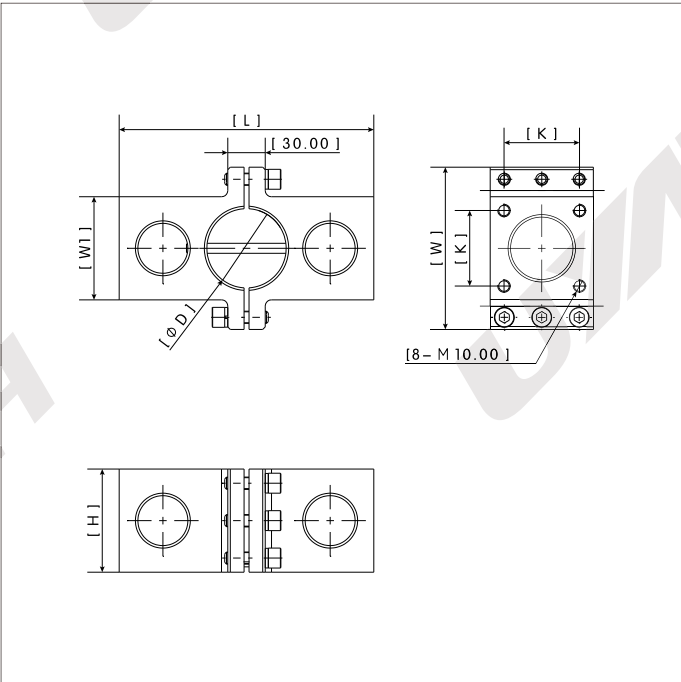
TCA-HDC | 快换母端连接座



产品参数

- 材质: 铝合金
- 工作温度: -20℃-80℃
- 表面处理: 阳极化
- 产品功能: 夹持主杆并与手动快换连接座连接

外形尺寸



订购方式

产品型号	订购代码	型号说明	D	L	W	WI	K	H	重量
TCA-HDC-60	81232107	60快换母端连接座	60	204	130	82.6	60.5	82.6	2.26
TCA-HDC-63.5	81232108	63.5快换母端连接座	63.5	204	130	82.6	60.5	82.6	2.21
TCA-HDC-76	81232109	76快换母端连接座	76	204	146	98.6	60.5	82.6	2.72

相关产品

40快换连接座（侧座型）



HDC-S-40-A4-E5

76铝管



ALT-76...

40快换插头



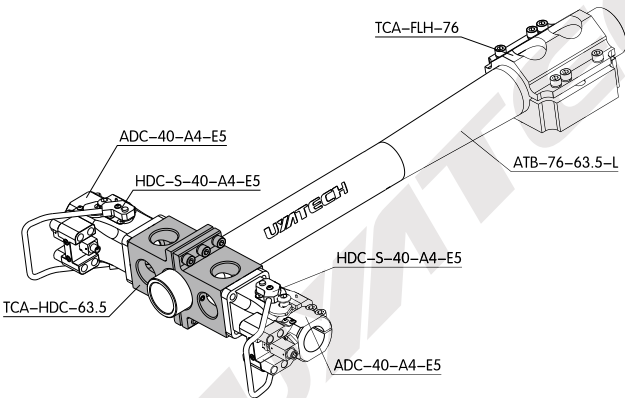
ADC-40-A4-E5

60铝管



ALT-60-5-L

安装示意



TCS-HAB-76 | 快换母端连接座



产品参数

材质: 钢

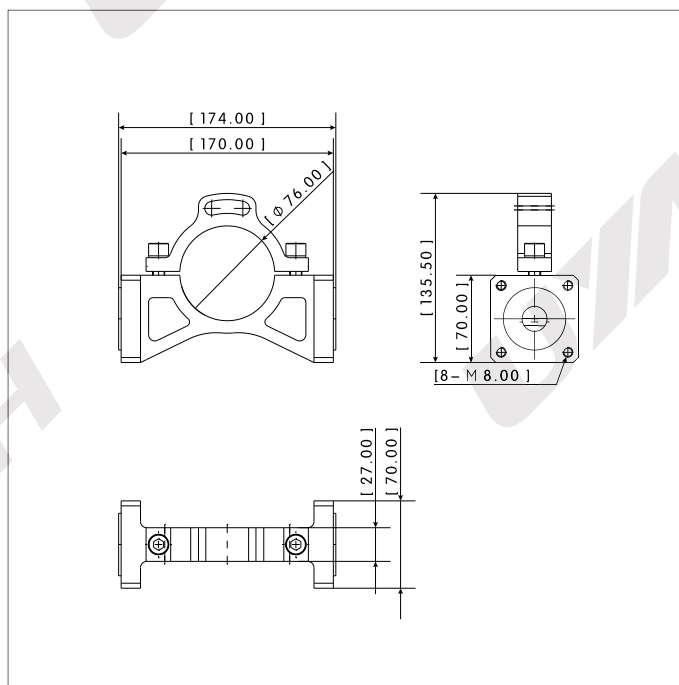
工作温度: -20℃~80℃

表面处理: 发蓝

产品功能: 夹持主杆并与手动快换连接座连接

重量: 2.40KG

外形尺寸



订购方式

产品型号	订货编码	型号说明
TCS-HAB-76	81232110	快换母端连接座

相关产品

快换插头 (单气路)



AAB

快换连接座



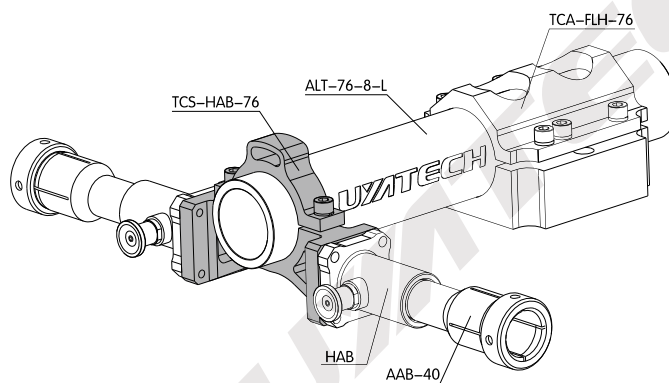
HAB

76铝管



ALT-76-8-L

安装示意



TCA-BCK-A-40 | 快换跨接板



产品参数

材质: 铝合金, 钢

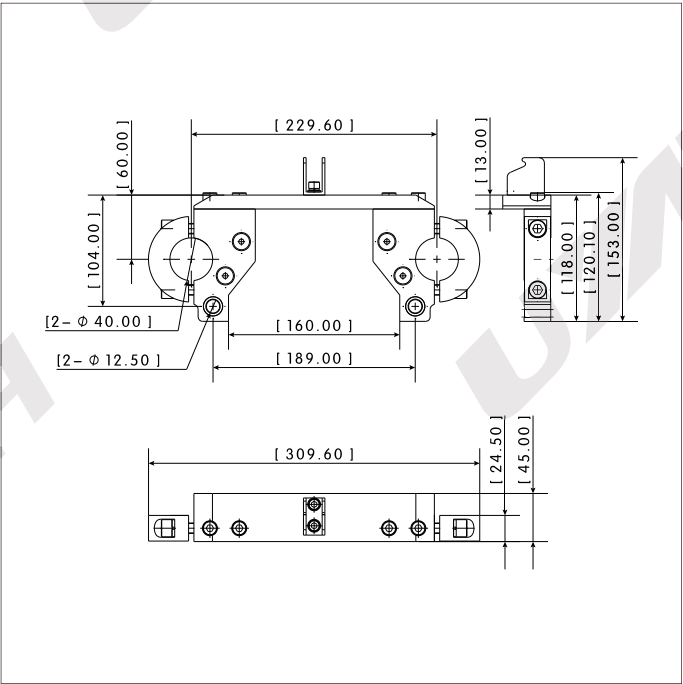
工作温度: -20℃~80℃

表面处理: 阳极化, 发蓝

产品功能: 夹持主杆并与手动快换连接座连接

重量: 1.36KG

外形尺寸



订购方式

产品型号

订货编码

型号说明

TCA-BCK-A-40

81232111

快换跨接板

相关产品

快换跨接板



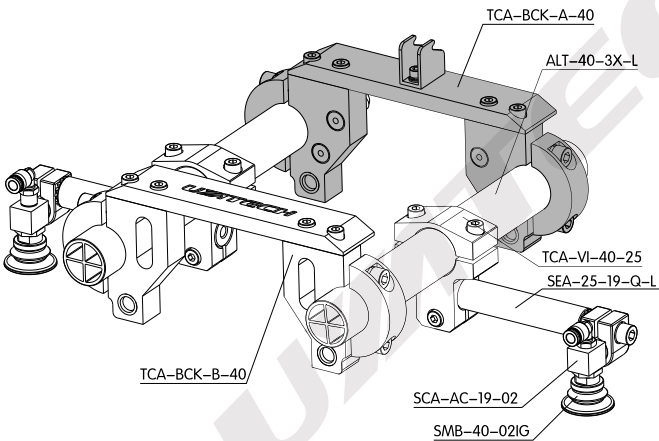
TCA-BCK-B-40

40铝管



ALT-40...

安装示意



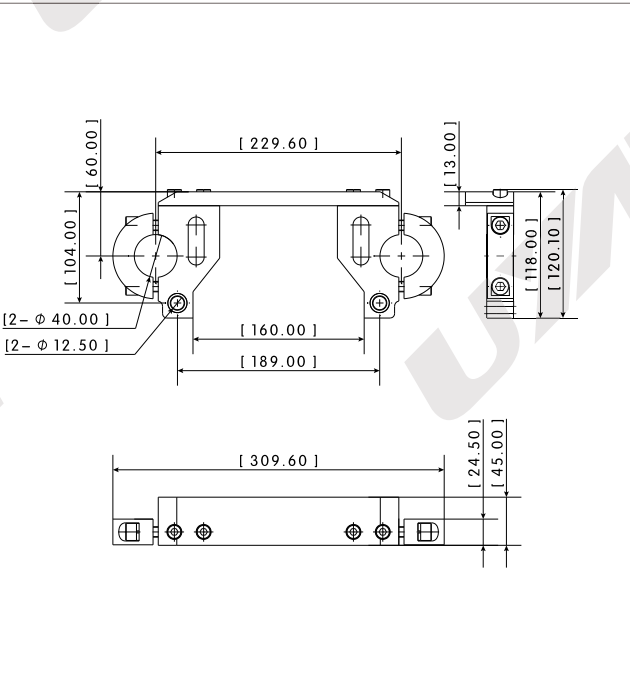
TCA-BCK-B-40 | 快换跨接板



产品参数

- 材质: 铝合金
- 工作温度: -20℃~80℃
- 表面处理: 阳极化
- 产品功能: 夹持端拾器主杆
- 重量: 1.22KG

外形尺寸



订购方式

产品型号	订货编码	型号说明
TCA-BCK-B-40	81232112	快换跨接板

相关产品

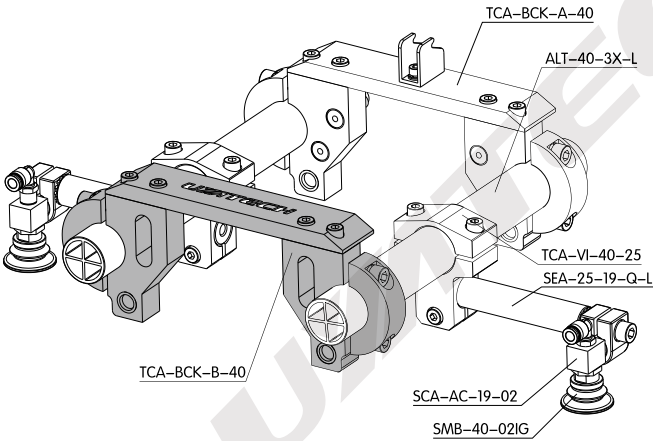


TCA-BCK-A-40



ALT-40...

安装示意



TCA - PF | 型材连接座

外形尺寸



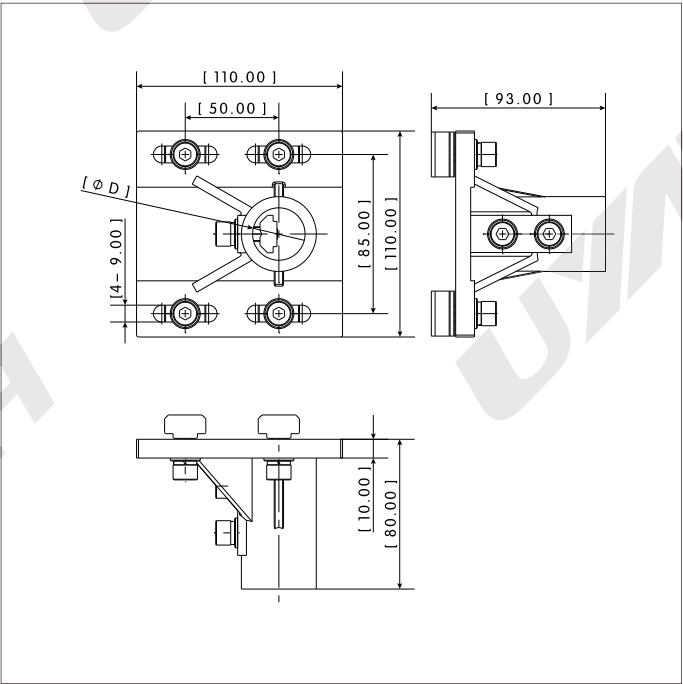
产品参数

材质: 铝合金

工作温度: -20℃~80℃

表面处理: 阳极化

产品功能: 夹持主杆并与多工位型材TPB配合使用

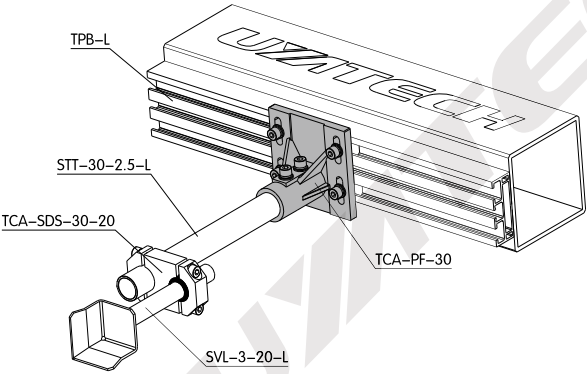


订购方式

产品型号	订货编码	型号说明	D	重量
TCA - PF - 28	81232113	28型材连接座	28	0.75
TCA - PF - 30	81232114	30型材连接座	30	0.73

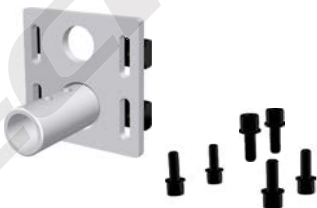
相关产品

安装示意



TCS-PF | 型材连接座

外形尺寸



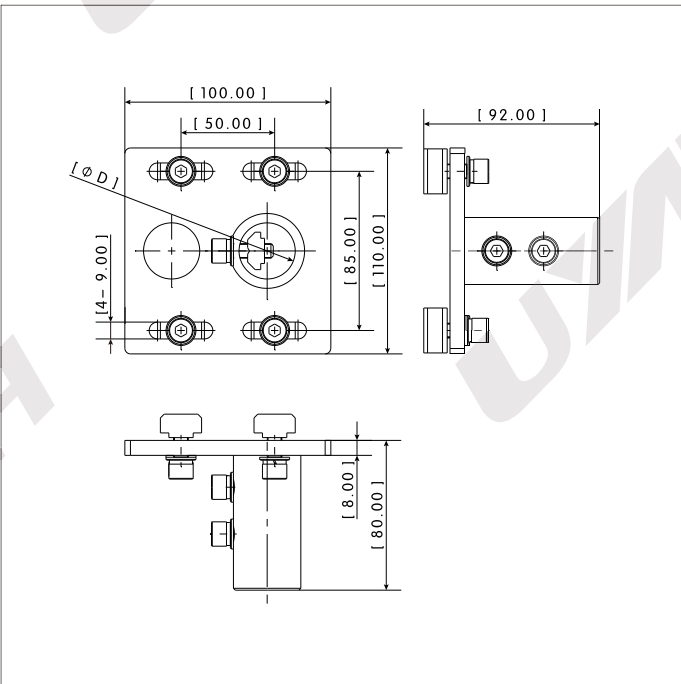
产品参数

材质: 钢

工作温度: -20℃~80℃

表面处理: 镀锌

产品功能: 夹持主杆并与多工位型材TPB配合使用

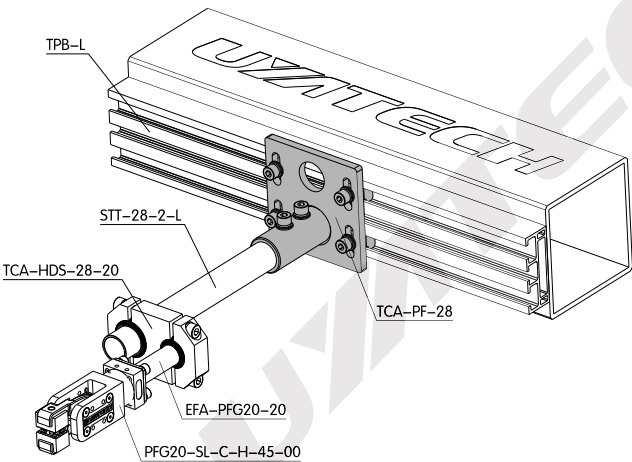
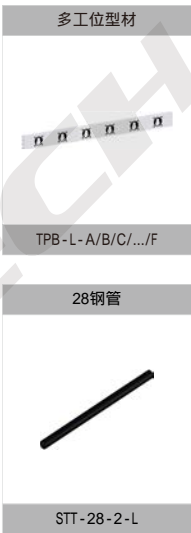


订购方式

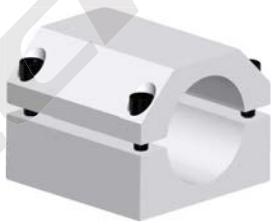
产品型号	订货编码	型号说明	D	重量
TCS-PF-28	81232121	28型材连接座	28	0.95
TCS-PF-30	81232122	30型材连接座	30	0.94

相关产品

安装示意



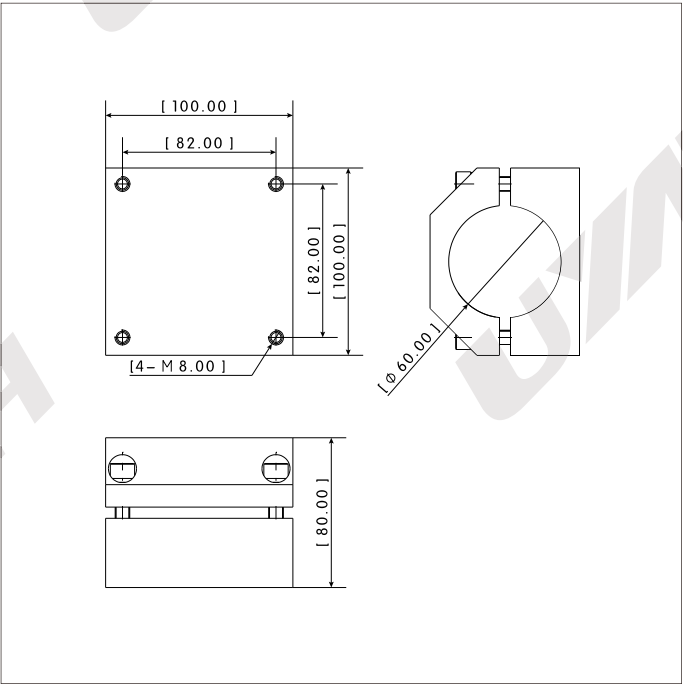
TCA-HF-60 | 主杆连接座



产品参数

材质: 铝合金
工作温度: -20℃~80℃
表面处理: 阳极化
产品功能: 与F杆FAB-50连接, 夹持端拾器60主杆
重量: 1.21KG

外形尺寸



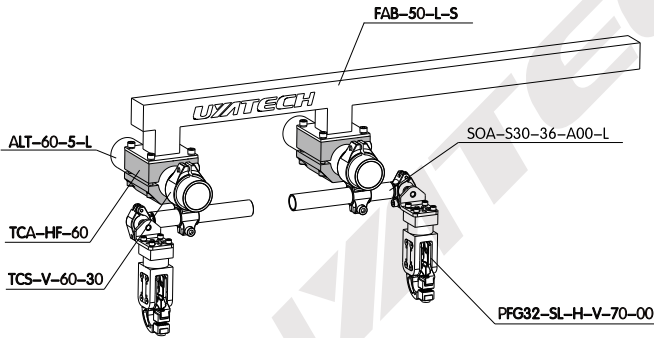
订购方式

产品型号	订货编码	型号说明
TCA-HF-60	81232115	主杆连接座

相关产品



安装示意



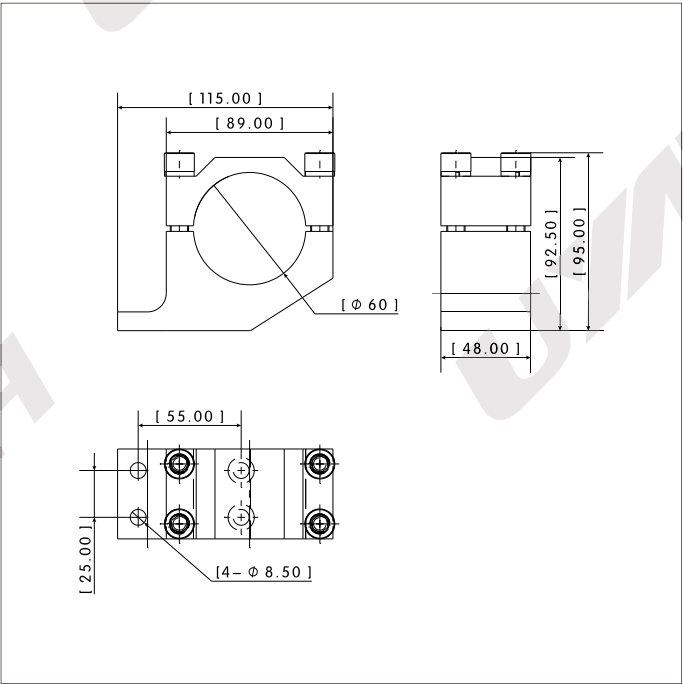
TCA-GSP-60 | 60过渡板



产品参数

材质: 铝合金
工作温度: -20℃-80℃
表面处理: 阳极化
重量: 0.81KG
产品功能: 夹持铝杆

外形尺寸



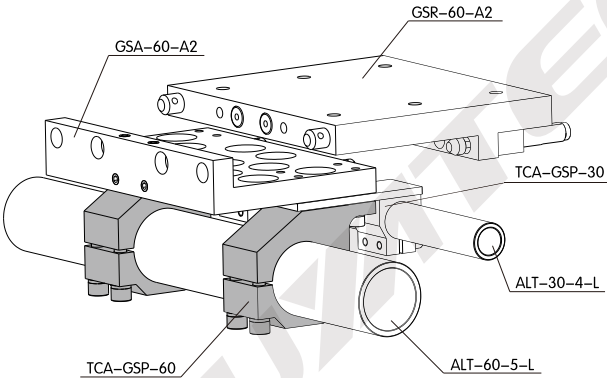
订购方式

产品型号	订货编码	型号说明
TCA-GSP-60	81232116	夹持60铝杆过渡板

相关产品



安装示意



TCA-GSP | 过渡板

外形尺寸



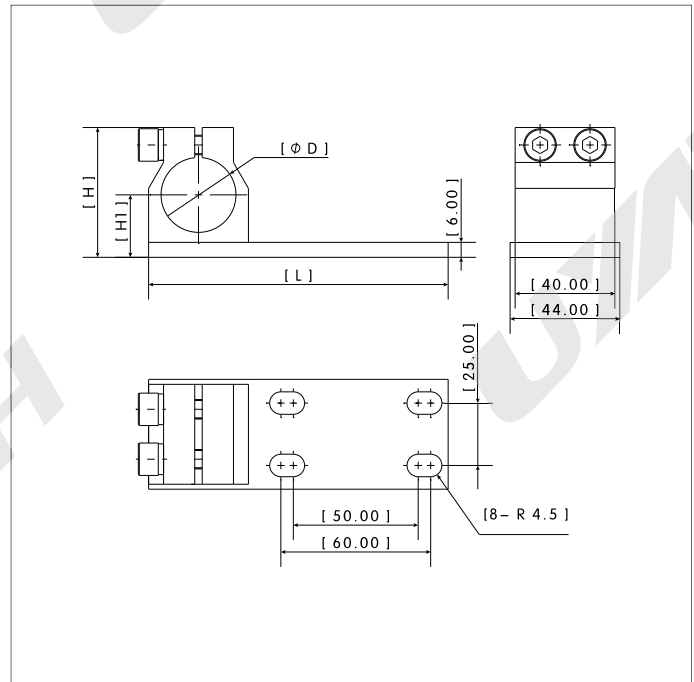
产品参数

材质: 钢

工作温度: -20℃~80℃

表面处理: 发蓝

产品功能: 夹持铝杆

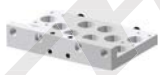


订购方式

产品型号	订货编码	型号说明	D	L	H	H1	重量
TCA-GSP-30	81232117	夹持30铝杆过渡板	30	120	52	25	0.49
TCA-GSP-40	81232118	夹持40铝杆过渡板	40	130	62	30	0.67

相关产品

快换板



GSA-60-A2

60过渡板



TCA-GSP-60

快换板



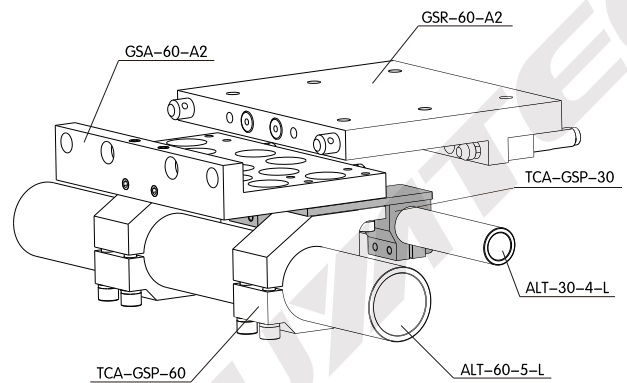
GSR-60-A2

铝管



ALT-30/40...

安装示意



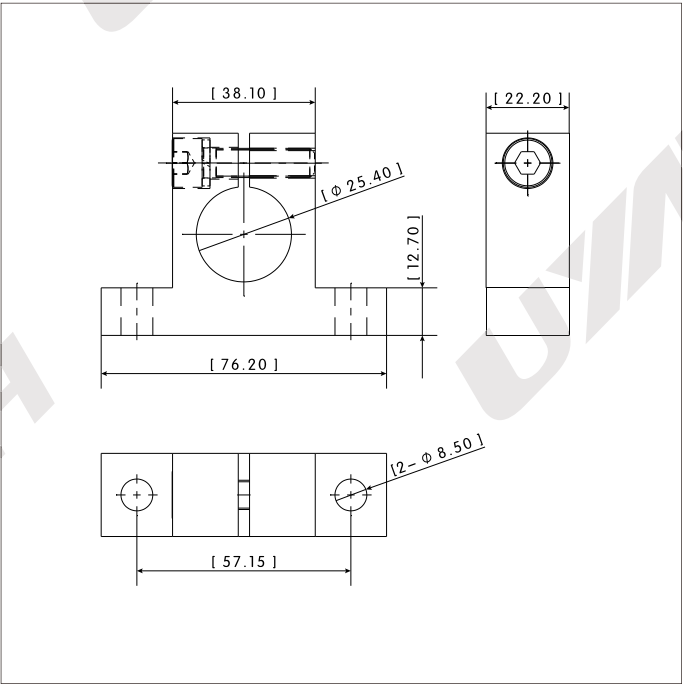
TCA-SH-25 | 支座



产品参数

材质: 铝合金
工作温度: -20℃~80℃
表面处理: 阳极化
产品功能: 夹持铝管
重量: 0.13KG

外形尺寸



订购方式

产品型号

订货编码

型号说明

TCA-SH-25

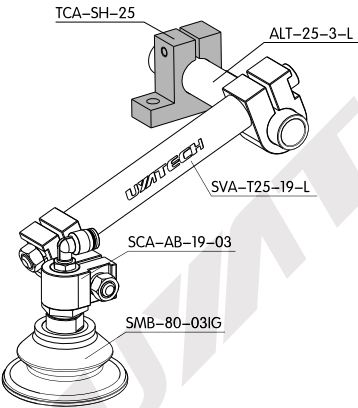
81232119

支座

相关产品



安装示意



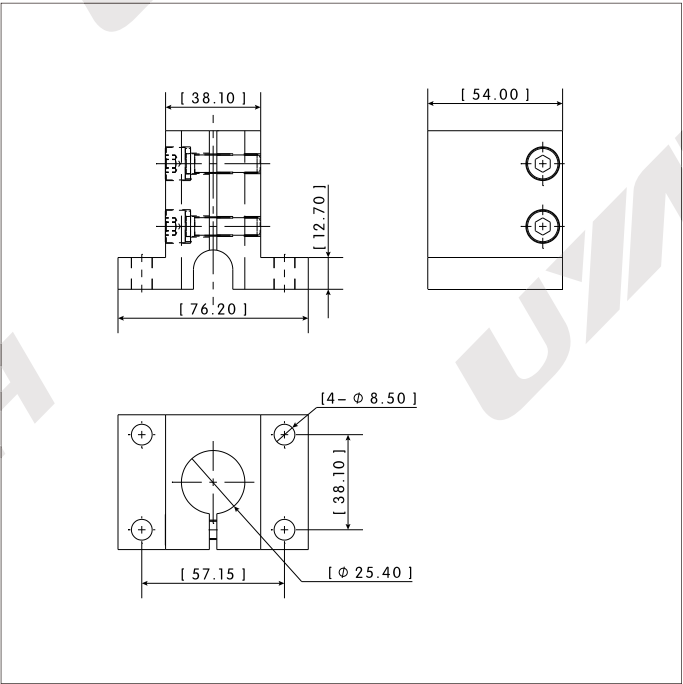
TCA-SV-25 | 支座



产品参数

材质: 铝合金
工作温度: -20℃~80℃
表面处理: 阳极化
产品功能: 夹持铝管
重量: 0.34KG

外形尺寸



订购方式

产品型号

订货编码

型号说明

TCA-SV-25

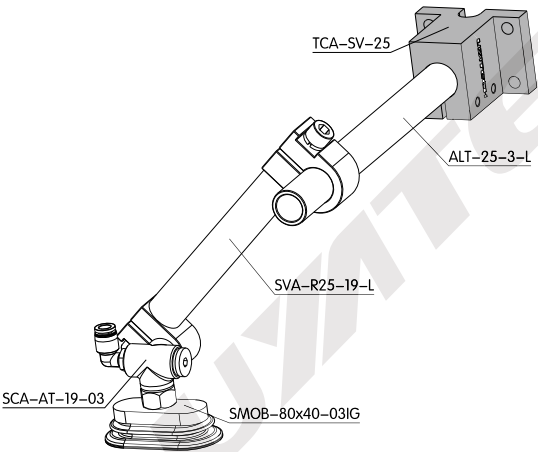
81232120

支座

相关产品



安装示意



C形夹箍



产品参数

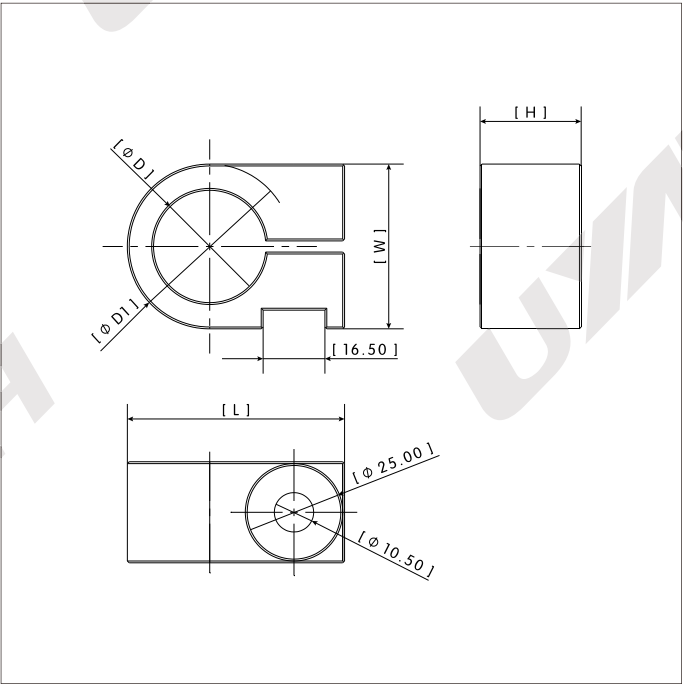
材质: 铝合金

工作温度: -20℃~80℃

表面处理: 阳极化

产品功能: 旋转臂组件, 夹持铝管

外形尺寸



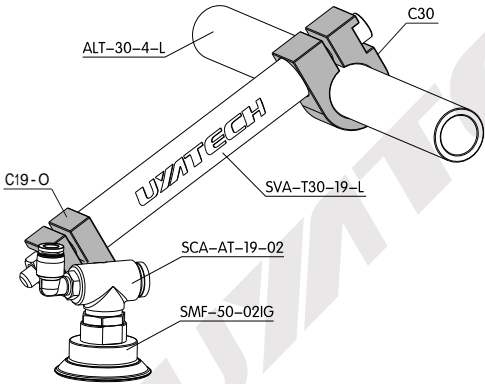
订购方式

产品型号	订货编码	型号说明	D	D1	L	W	H	重量
C19-O	23514101	19C形夹箍	19	31	46.5	31	27	0.06
C25	23514102	25C形夹箍	25	39	54.5	39	27	0.09
C30	23514103	30C形夹箍	30	44	58	44	27	0.10
C38	23514104	38C形夹箍	38	52	75	40.5	32	0.15
C40	23514105	40C形夹箍	40	52	75	40.5	32	0.14

相关产品



安装示意



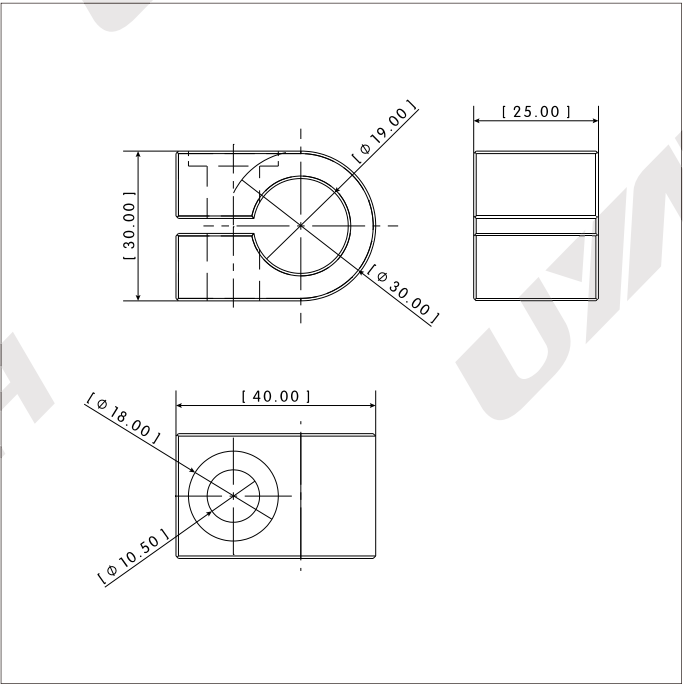
C19-Q | C 形夹箍



产品参数

材质: 铝合金
工作温度: -20℃~80℃
表面处理: 阳极化
产品功能: 旋转臂组件, 夹持铝管
重量: 0.045KG

外形尺寸



订购方式

产品型号	订货编码	型号说明
C19-Q	23514106	C形夹箍

相关产品

C形夹箍

C19-Q/25/30/38/40

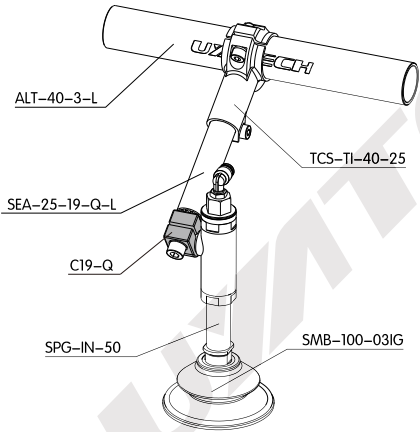
25铝棒

ALR-25-L

旋转臂 (铝棒)

SVA-R

安装示意



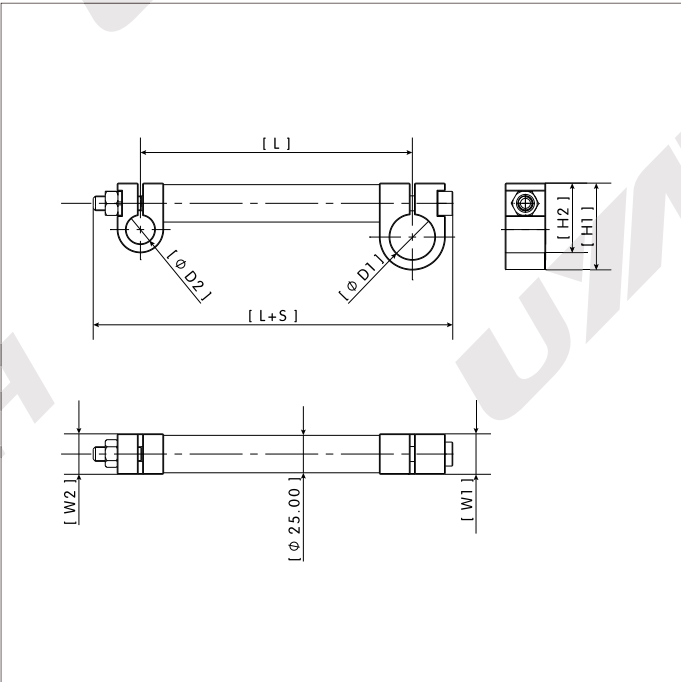
SVA-T | 旋转臂（铝管）



产品参数

- 材质: 铝合金
- 工作温度: -20℃~80℃
- 表面处理: 阳极化
- 产品功能: 夹持铝管、吸盘连接件、末端连接件

外形尺寸



订购方式

产品型号	订货编码	型号说明	D1	D2	L	S	W1	W2	H1	H2
SVA-T40-25-L	74832101	40-25旋转臂	40	25	50-235	58	32	27	75	54.5
SVA-T40-19-L	74832102	40-19旋转臂	40	19	50-235	52	32	27	75	46.5
SVA-T38-19-L	74832103	38-19旋转臂	38	19	50-235	52	32	27	75	46.5
SVA-T30-19-L	74832104	30-19旋转臂	30	19	50-235	58.5	27	27	58	46.5
SVA-T25-19-L	7483210	25-19旋转臂	25	19	50-235	51	27	27	54.5	46.5
SVA-T25-25-L	74832106	25-25旋转臂	25	25	50-235	57	27	27	54.5	54.5

相关产品

吸盘连接件

SCA-AB

柱头梅花连接板

EFA-ACL-19-X

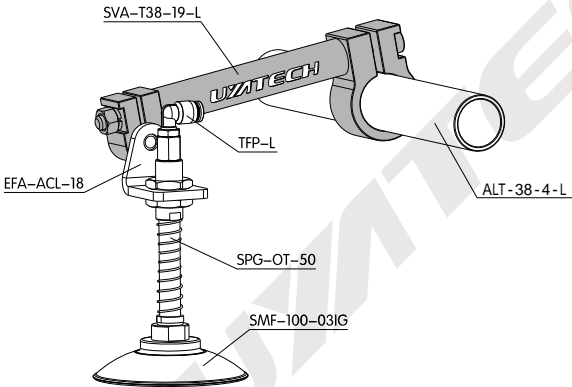
方形吸盘连接件

SCA-AC

38铝管

ALT-38-4-L

安装示意



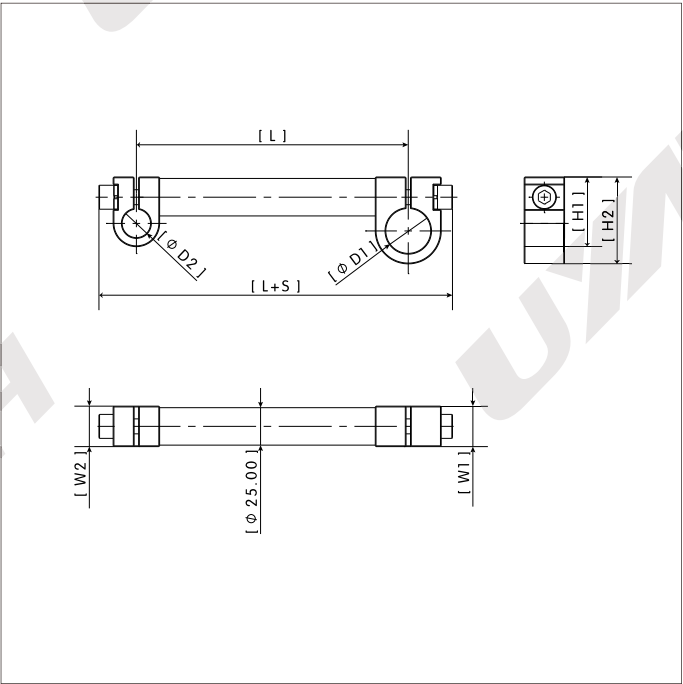
SVA-R | 旋转臂（铝棒）



产品参数

- 材质: 铝合金
- 工作温度: -20℃~80℃
- 表面处理: 阳极化
- 产品功能: 夹持铝管、吸盘连接件、末端连接件

外形尺寸



订购方式

产品型号	订货编码	型号说明	D1	D2	L	S	W1	W2	H1	H2
SVA-R40-25-L	74832107	40-25旋转臂	40	25	50-500	56	32	27	75	54.5
SVA-R40-19-L	74832108	40-19旋转臂	40	19	50-500	53	32	27	75	46.5
SVA-R38-19-L	74832109	38-19旋转臂	38	19	50-500	53	32	27	75	46.5
SVA-R30-19-L	74832110	30-19旋转臂	30	19	50-500	54.5	27	27	58	46.5
SVA-R25-19-L	74832111	25-19旋转臂	25	19	50-500	53	27	27	54.5	46.5
SVA-R25-25-L	74832112	25-25旋转臂	25	25	50-500	56	27	27	54.5	54.5

相关产品

柱头L形连接板



EFA-ACL

柱头梅花连接板



EFA-ACL-19-30

双料检测快换座



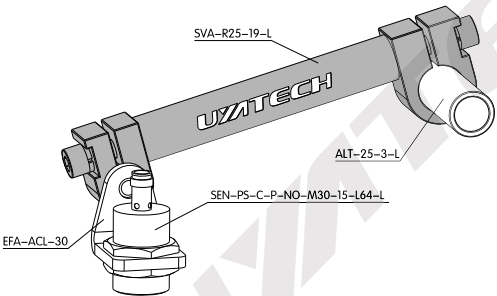
DBB-QCK-19

25铝管



ALT-25-3-L

安装示意



SEA-25-19-Q-L | 延伸臂



产品参数

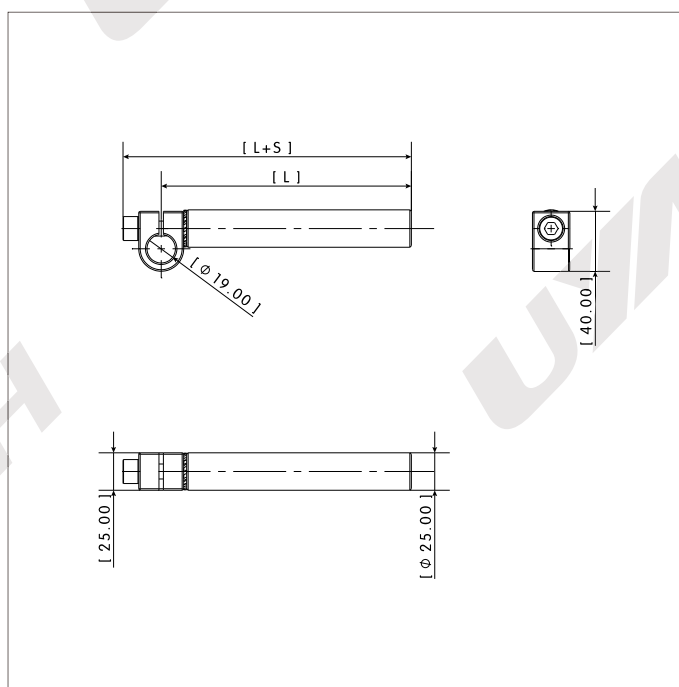
材质: 铝合金

工作温度: -20℃~80℃

表面处理: 阳极化

产品功能: 夹持吸盘连接件、末端连接件

外形尺寸



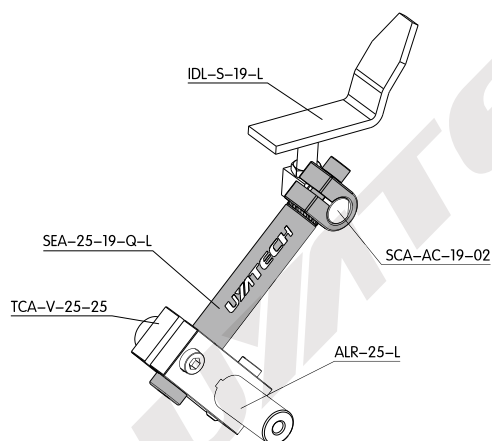
订购方式

产品型号	订货编码	型号说明	L	S
SEA-25-19-Q-L	74322101	25-19延伸臂	50-500	25.5

相关产品



安装示意



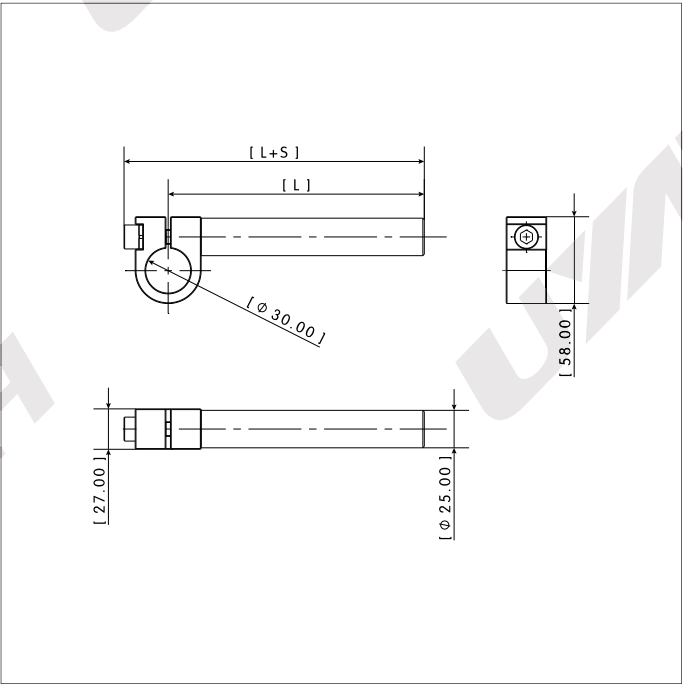
SEA-25-30-L | 延伸臂

外形尺寸



产品参数

- 材质: 铝合金
- 工作温度: -20℃~80℃
- 表面处理: 阳极化
- 产品功能: 夹持吸盘连接件、末端连接件



订购方式

产品型号	订货编码	型号说明	L	S
SEA-25-30-L	74322103	25-30延伸臂	50-500	29.5

相关产品

安装示意

T型夹箍

TCA-TI-40-25

垂直夹箍

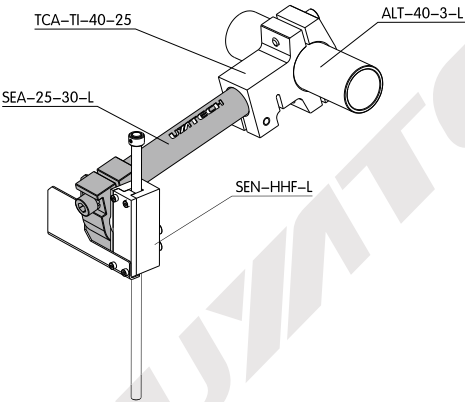
TCA-V

垂直夹箍

TCA-VI-40-25

吸盘连接件

SCA-AB



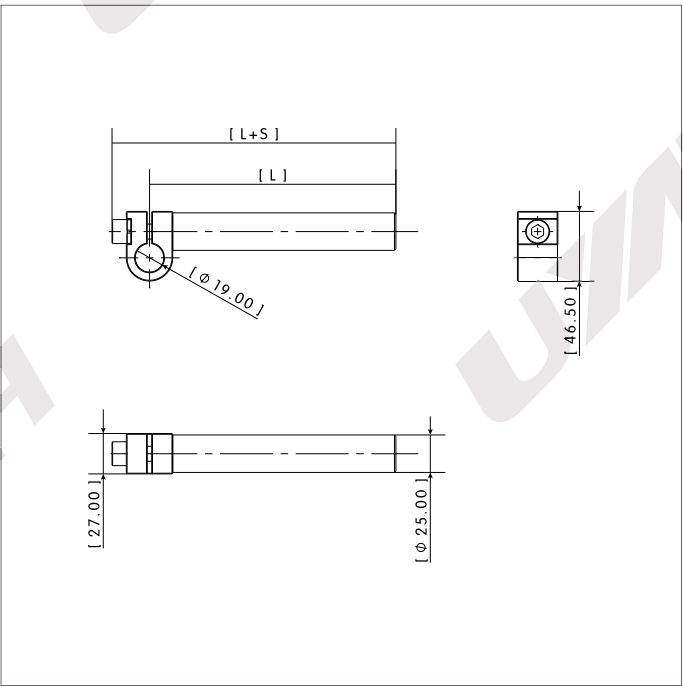
SEA-25-19-O-L | 延伸臂

外形尺寸



产品参数

- 材质: 铝合金
- 工作温度: -20℃~80℃
- 表面处理: 阳极化
- 产品功能: 夹持吸盘连接件、末端连接件



订购方式

产品型号	订货编码	型号说明	L	S
SEA-25-19-O-L	74322102	25-19延伸臂	50-500	25

相关产品

安装示意

T型夹箍

TCA-TI-40-25

垂直夹箍

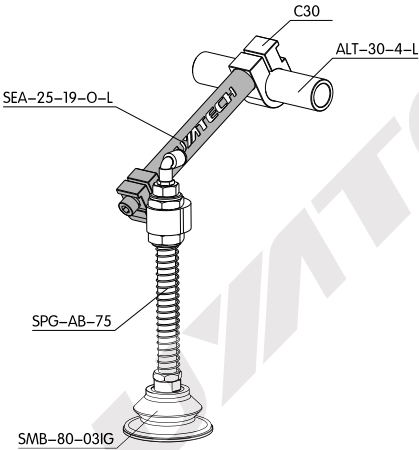
TCA-V

垂直夹箍

TCA-VI-40-25

方形吸盘连接件

SCA-AC



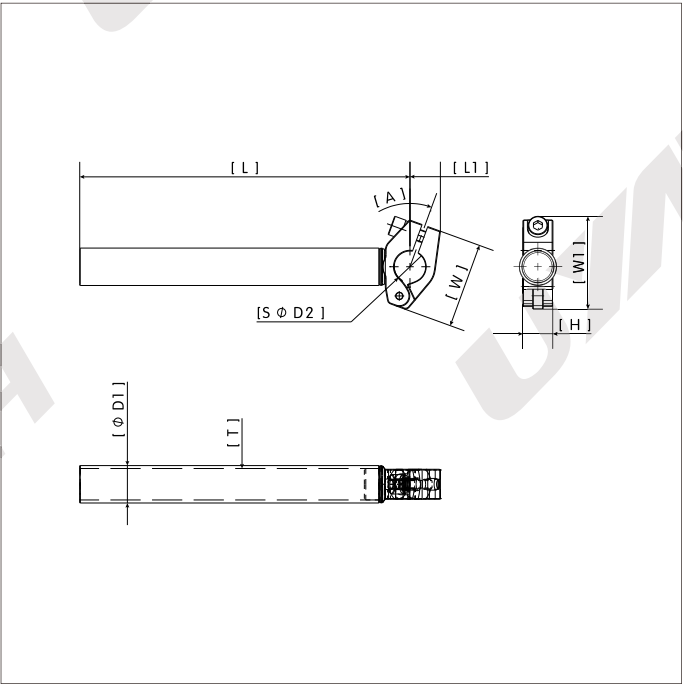
SOA-S | 球头夹臂



产品参数

- 材质: 钢
- 工作温度: -20℃~80℃
- 表面处理: 发蓝
- 产品功能: 夹持球头的末端连接件

外形尺寸



订购方式

产品型号	订货编码	D1	D2	H	W	W1	T	A	L1	L
SOA-S20-28-A00-L	74632101	20	28.5	20	57	57	1.5	0°	18	50~500
SOA-S20-28-A20-L	74632102	20	28.5	20	57	61.9	1.5	20°	20.3	50~500
SOA-S25-28-A00-L	74632103	25	28.5	20	57	57	2	0°	18	50~500
SOA-S25-28-A20-L	74632104	25	28.5	20	57	61.9	2	20°	20.3	50~500
SOA-S28-28-A00-L	74632105	28	28.5	20	57	57	2	0°	18	50~500
SOA-S28-28-A20-L	74632106	28	28.5	20	57	61.9	2	20°	20.3	50~500
SOA-S30-28-A20-L	74632107	30	28.5	20	57	61.9	2.5	20°	20.3	50~500
SOA-S30-36-A00-L	74632108	30	36	22	64.5	64.5	2.5	0°	20.5	50~500

相关产品

T形夹箍

TCA-TI

球头梅花连接板

EFA-SBC

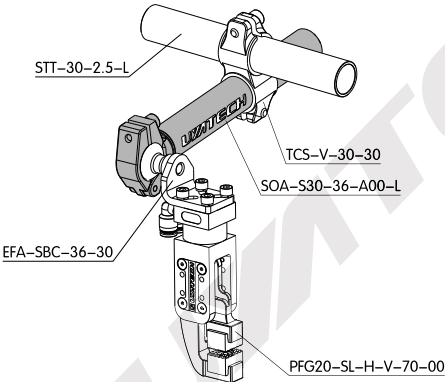
垂直夹箍

TCS-V-60-30

球头连接板

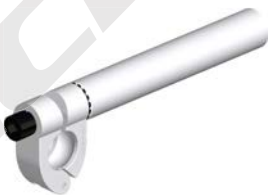
EFA-MNG-SS

安装示意



SOA-25-28-L | 球头夹臂25-28

外形尺寸



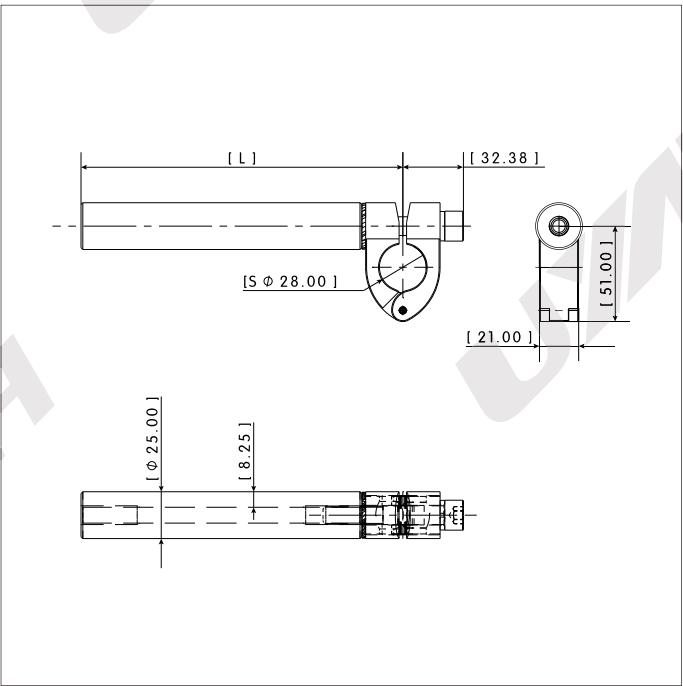
产品参数

材质: 铝合金

工作温度: -20℃~80℃

表面处理: 阳极化

产品功能: 夹持28球头的末端连接件

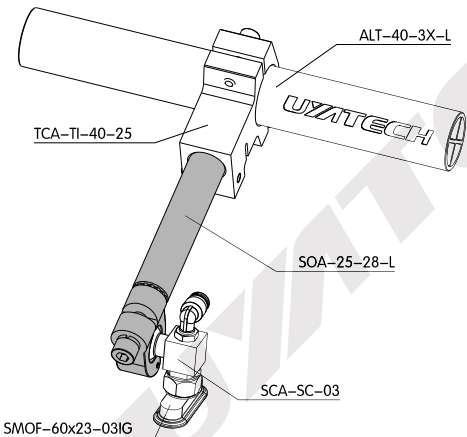


订购方式

产品型号	订货编码	型号说明	L
SOA-25-28-L	74632109	25-28球头夹臂	50-500

相关产品

安装示意



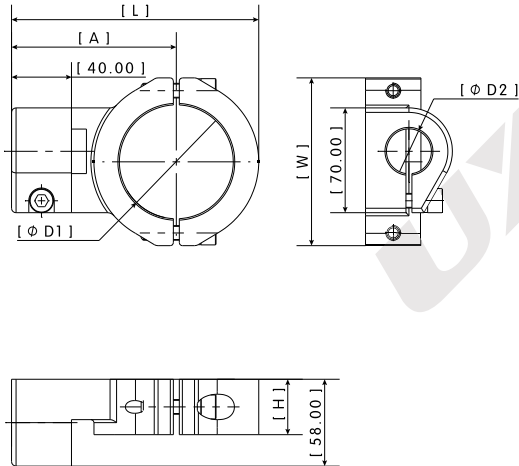
TCA-TI | T形夹箍



产品参数

- 材质: 铝合金
- 工作温度: -20℃~80℃
- 表面处理: 阳极化
- 产品功能: 垂直连接主杆和支杆

外形尺寸



订购方式

产品型号	订货编码	型号说明	D1	D2	L	W	H	A	重量
TCA-TI-76-40	81514101	76-40T形夹箍	76	40	165	112	37	110	0.9
TCA-TI-76-38	81514102	76-38T形夹箍	76	38	165	112	37	110	0.91
TCA-TI-76-30	81514103	76-30T形夹箍	76	30	165	112	37	110	0.96
TCA-TI-76-25	81514104	76-25T形夹箍	76	25	165	112	37	110	0.99
TCA-TI-60-40	81514105	60-40T形夹箍	60	40	137	100	32	94	0.68
TCA-TI-60-38	81514106	60-38T形夹箍	60	38	137	100	32	94	0.69
TCA-TI-60-30	81514107	60-30T形夹箍	60	30	137	100	32	94	0.74
TCA-TI-60-25	81514108	60-25T形夹箍	60	25	137	100	32	94	0.77

相关产品

延伸臂

SEA-25-19-Q-L

球头夹臂25-28

SOA-25-28-L

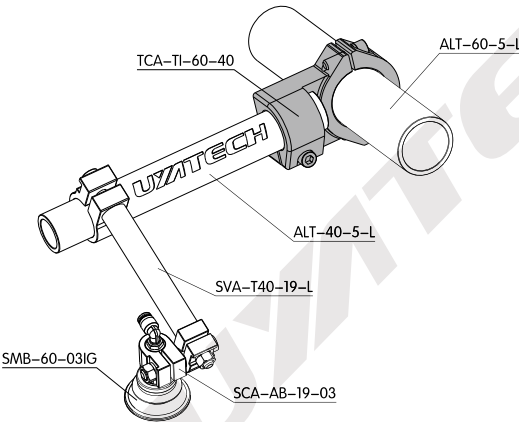
球头夹臂

SOA-S

60铝管

ALT-60-5-L

安装示意



TCS-TI-40-25 | T形夹箍



产品参数

材质: 钢

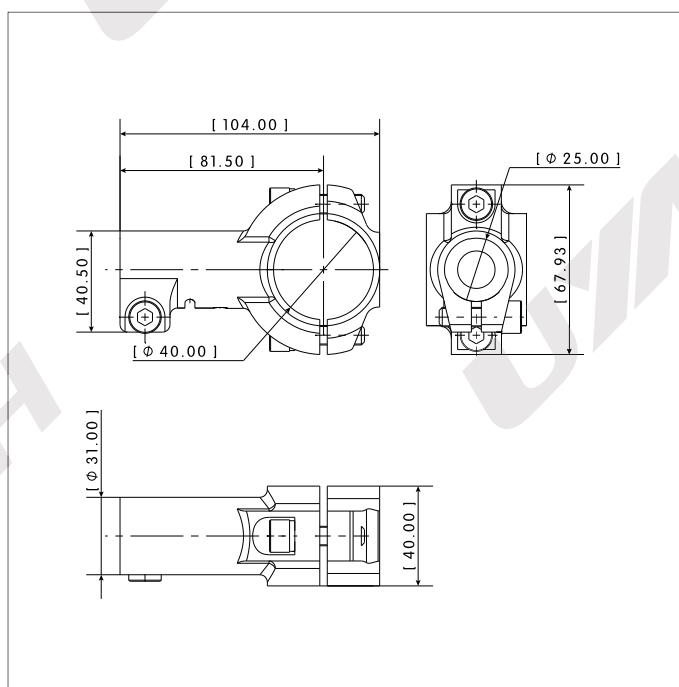
工作温度: -20℃~80℃

表面处理: 发蓝

产品功能: 垂直接主杆和支杆

重量: 0.44KG

外形尺寸



订购方式

产品型号	订货编码	型号说明
TCS-TI-40-25	81514110	40-25T形夹箍

相关产品

延伸臂



SEA-25-19-Q-L

球头夹臂



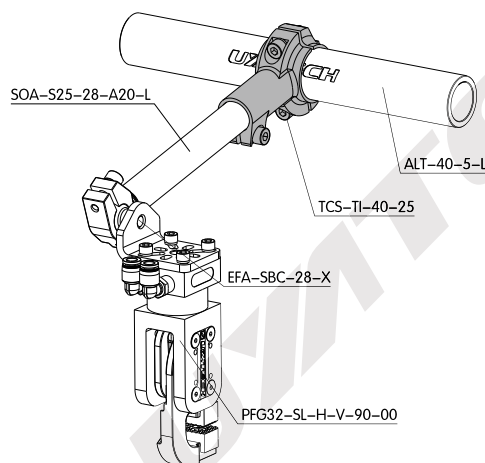
SOA-S

40铝管



ALT-40-5-L

安装示意



TCA-V | 垂直夹箍



产品参数

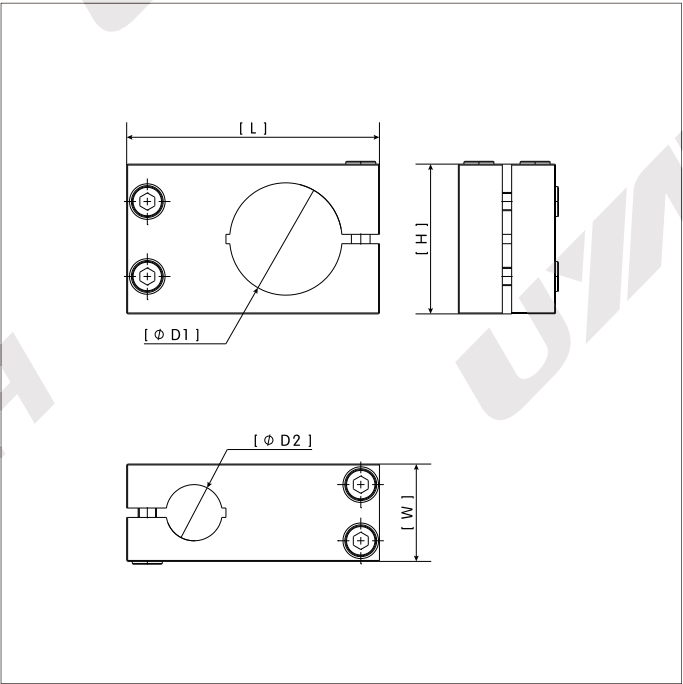
材质: 铝合金

工作温度: -20℃~80℃

表面处理: 阳极化

产品功能: 垂直连接主杆和支杆

外形尺寸



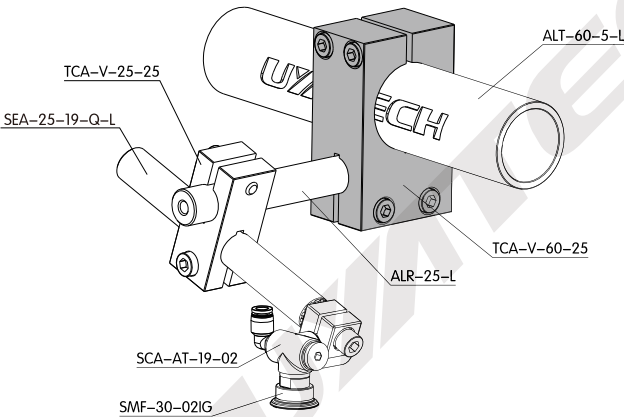
订购方式

产品型号	订货编码	型号说明	D1	D2	L	W	H	重量
TCA-V-60-40	81238301	60-40垂直夹箍	60	40	145	80	52	1.05
TCA-V-60-30	81238302	60-30垂直夹箍	60	30	135	80	52	1.06
TCA-V-60-25	81238303	60-25垂直夹箍	60	25	130	80	52	1.05
TCA-V-40-40	81238304	40-40垂直夹箍	40	40	116	52	52	0.535
TCA-V-40-25	81238305	40-25垂直夹箍	40	25	104	50	35	0.334
TCA-V-30-30	81238306	30-30垂直夹箍	30	30	100	39	39	0.266
TCA-V-30-25	81238307	30-25垂直夹箍	30	25	94	40	35	0.261
TCA-V-25-25	81238308	25-25垂直夹箍	25	25	89	38	38	0.275

相关产品



安装示意



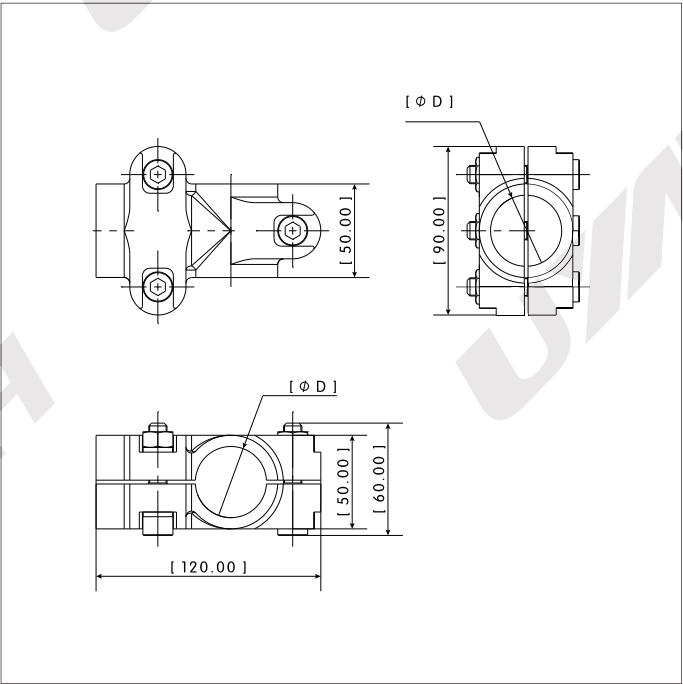
TCA - TIC | T形夹箍



产品参数

- 材质: 铝合金
- 工作温度: -20℃-80℃
- 表面处理: 阳极化
- 产品功能: 垂直夹持两根支杆

外形尺寸



订购方式

产品型号	订货编码	型号说明	D	重量
TCA - TIC - 38 - 38	81238309	38-38T形夹箍	38	0.60
TCA - TIC - 40 - 40	81238310	40-40T形夹箍	40	0.56

相关产品

碳纤维刚朵拉快换插头



AGLM

T型夹箍



TCA - TI - 40 - 25

T形夹箍



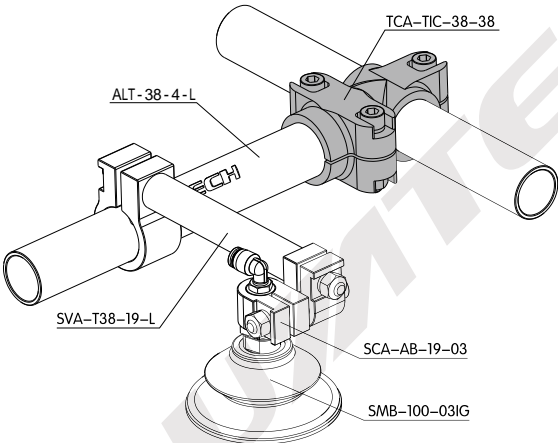
TCA - TIM

38铝管



ALT - 38 - 4 - L

安装示意



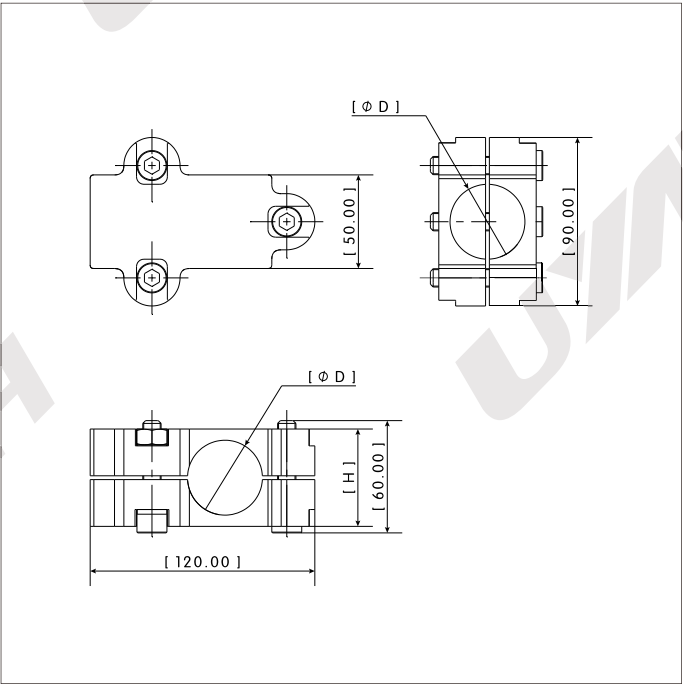
TCA - TIM | T形夹箍



产品参数

- 材质: 铝合金
- 工作温度: -20℃-80℃
- 表面处理: 阳极化
- 产品功能: 垂直夹持两根支杆

外形尺寸



订购方式

产品型号	订货编码	型号说明	D	H	重量
TCA - TIM - 38 - 38	81238311	38-38T形夹箍	38	50	0.65
TCA - TIM - 40 - 40	81238312	40-40T形夹箍	40	52	0.65

相关产品

碳纤维刚朵拉快换插头



AGLM

T型夹箍



TCA - TI - 40 - 25

T形夹箍



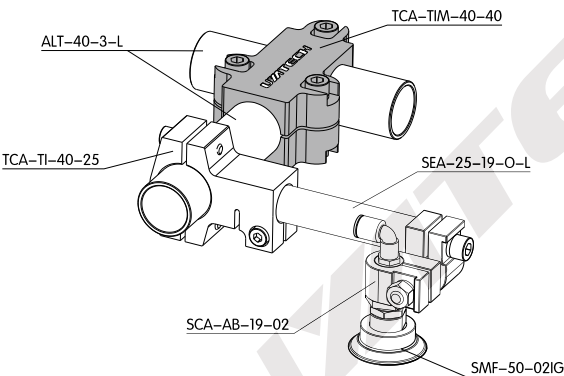
TCA - TIC

40铝管



ALT - 40 - 3 - L

安装示意



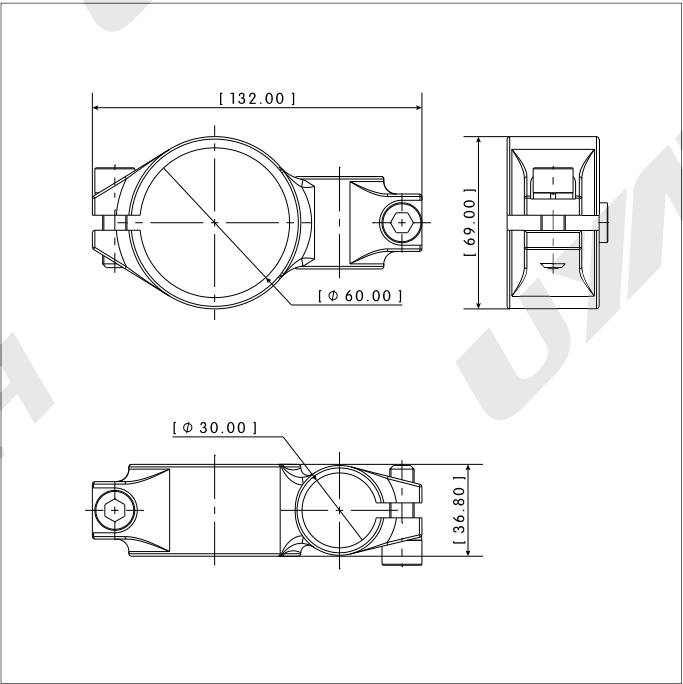
TCS-V-60-30 | 垂直夹箍



产品参数

材质: 钢
工作温度: -20℃~80℃
表面处理: 发蓝
产品功能: 垂直连接主杆和支杆
重量: 0.54KG

外形尺寸



订购方式

产品型号	订货编码	型号说明
TCS-V-60-30	81238313	60-30垂直夹箍

相关产品

垂直夹箍

TCA-VI-60-30

球头夹臂

SOA-S

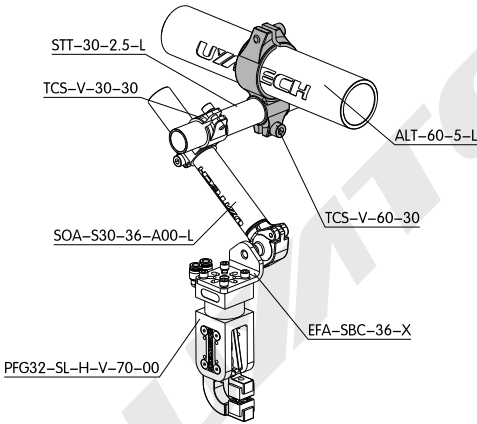
垂直夹箍

TCS-V-30-30

60铝管

ALT-60-5-L

安装示意



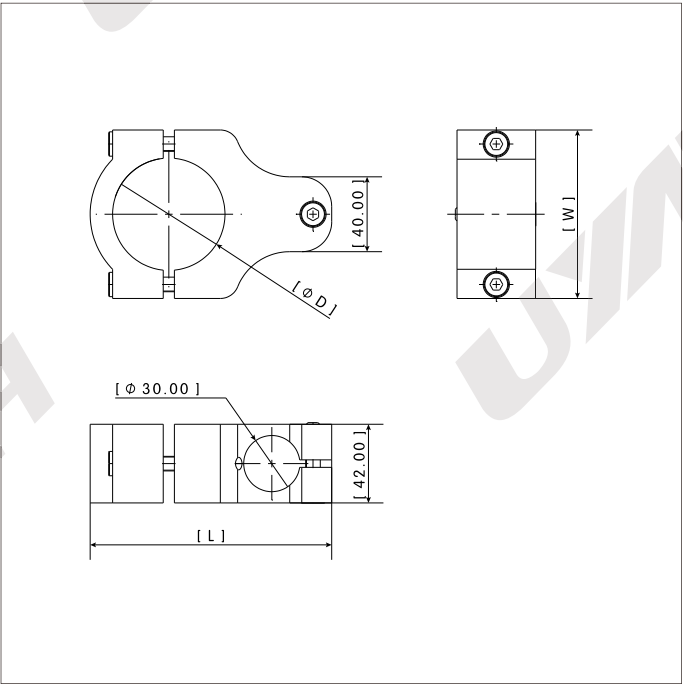
TCA-VI-60-30 | 垂直夹箍



产品参数

- 材质: 铝合金
- 工作温度: -20℃~80℃
- 表面处理: 发蓝
- 产品功能: 垂直连接主杆和支杆

外形尺寸



订购方式

产品型号	订货编码	型号说明	D	L	W	重量
TCA-VI-60-30	81238314	60-30垂直夹箍	76	145	106	0.72
TCA-VI-76-30	81238315	76-30垂直夹箍	60	129	90	0.59

相关产品

垂直夹箍

TCS-V-60-30

球头夹臂

SOA-S

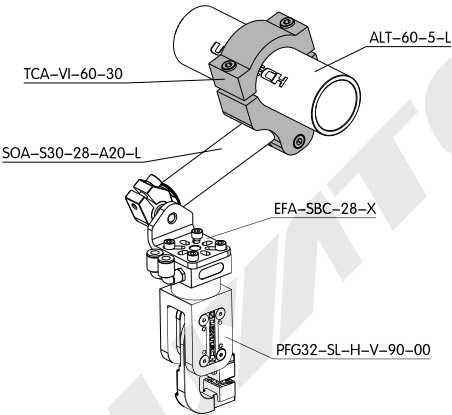
垂直夹箍

TCS-V-30-30

60铝管

ALT-60-5-L

安装示意



TCS-V-30-30 | 垂直夹箍



产品参数

材质: 钢

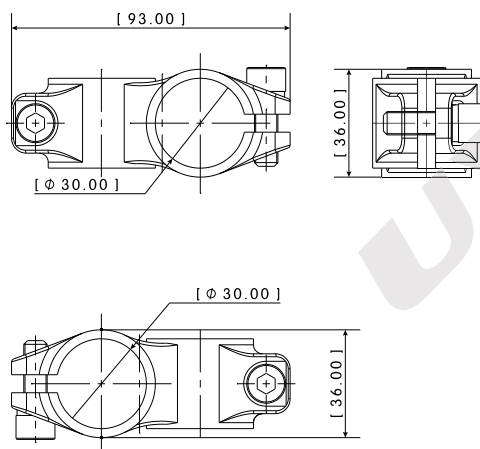
工作温度: -20℃~80℃

表面处理: 发蓝

产品功能: 垂直连接两根支杆

重量: 0.24KG

外形尺寸



订购方式

产品型号	订货编码	型号说明
TCS-V-30-30	81238316	30-30垂直夹箍

相关产品

垂直夹箍



TCS-V-60-30

垂直夹箍



TCA-VI-60-30

旋转臂 (铝棒)



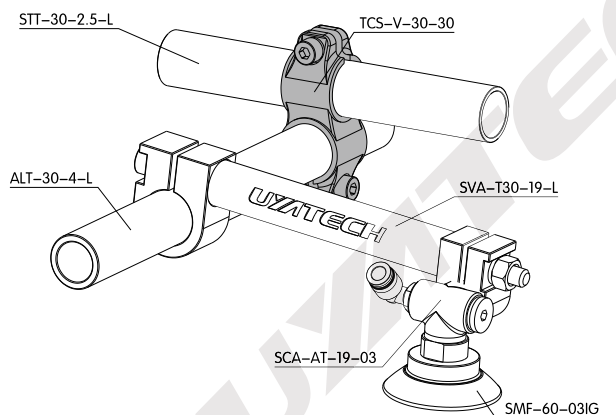
SVA-R

铝管

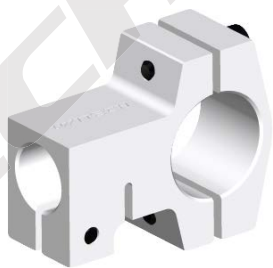


ALT-30-4-L

安装示意



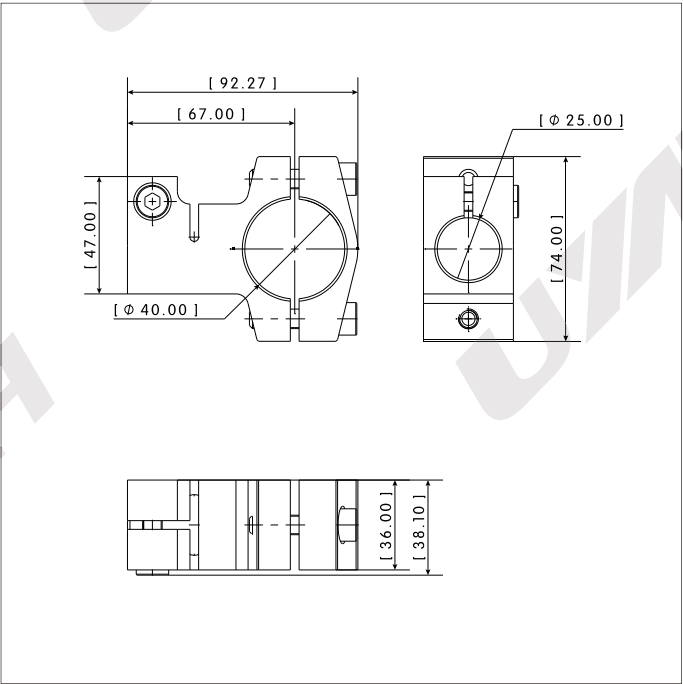
TCA-TI-40-25 | T形夹箍



产品参数

材质: 铝合金
工作温度: -20℃~80℃
表面处理: 阳极化
产品功能: 垂直连接主杆和支杆
重量: 0.32KG

外形尺寸



订购方式

产品型号	订货编码	型号说明
TCA-TI-40-25	81514109	40-25T形夹箍

相关产品

垂直夹箍

TCA-VI-40-25

延伸臂

SEA-25-19-Q-L

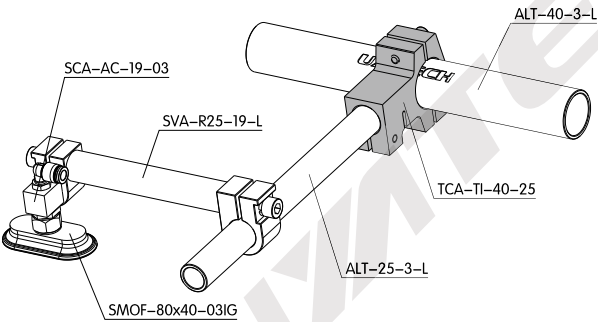
垂直夹箍

TCA-V

25铝管

ALT-25-3-L

安装示意



TCA-VI-40-25 | 垂直夹箍



产品参数

材质: 铝合金

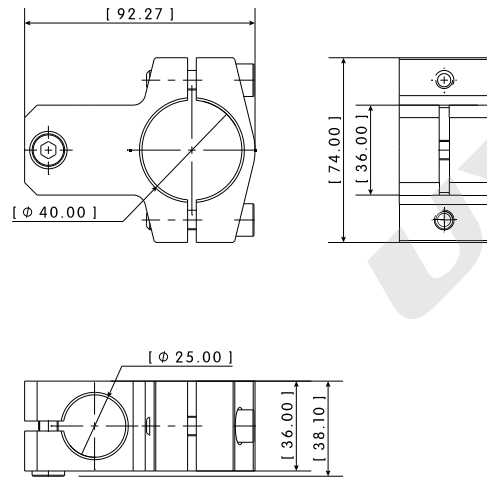
工作温度: -20℃~80℃

表面处理: 阳极化

产品功能: 夹持主管与支杆连接

重量: 0.31KG

外形尺寸



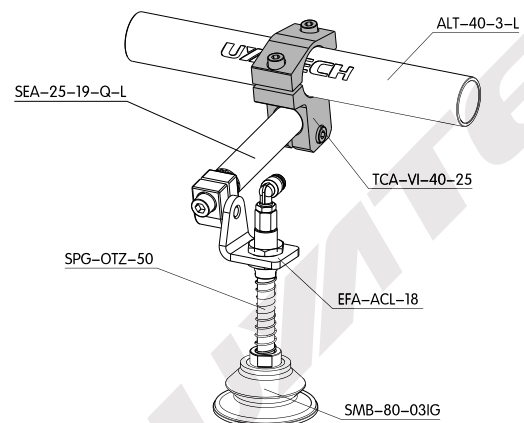
订购方式

产品型号	订货编码	型号说明
TCA-VI-40-25	81238317	40-25垂直夹箍

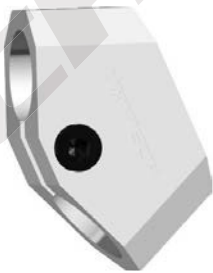
相关产品



安装示意



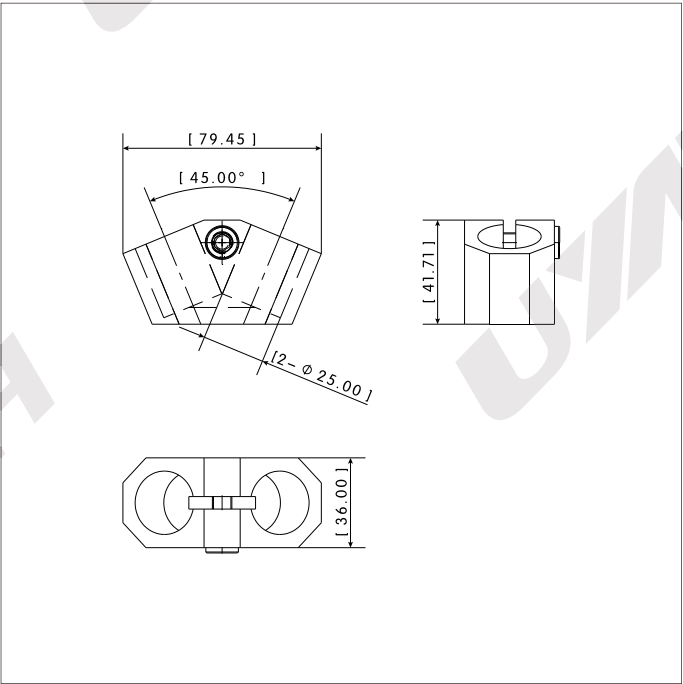
TCA-A45-25-25 | 转角夹箍



产品参数

材质: 铝合金
工作温度: -20℃~80℃
表面处理: 阳极化
产品功能: 45° 夹持两根支杆
重量: 0.16KG

外形尺寸



订购方式

产品型号	订货编码	型号说明
TCA-A45-25-25	81212101	25-25转角夹箍

相关产品

旋转臂（铝棒）

SVA-R

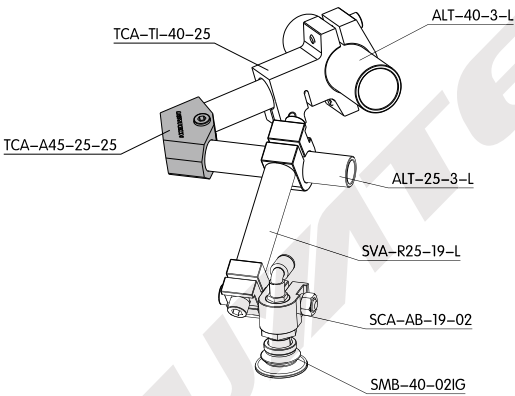
25铝管

ALT-25-3-L

转角夹箍

TCA-A90-25-25

安装示意



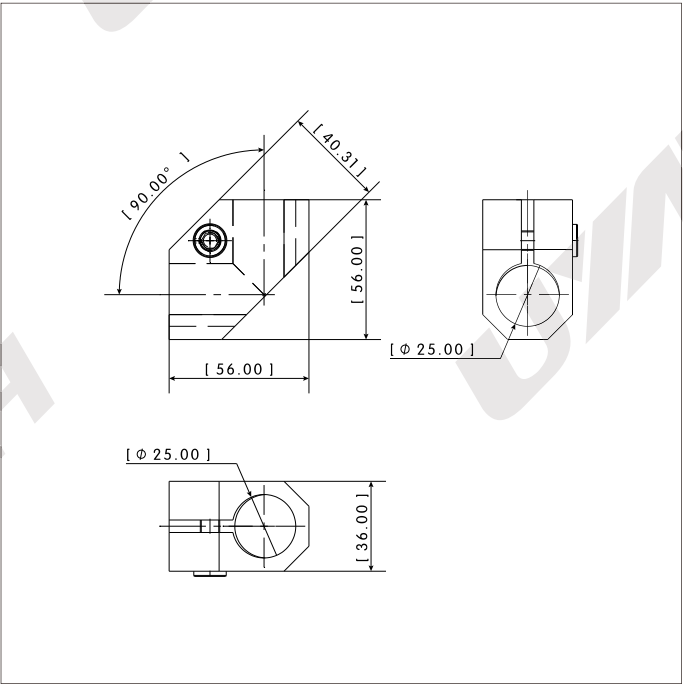
TCA-A90-25-25 | 转角夹箍



产品参数

材质: 铝合金
工作温度: -20℃~80℃
表面处理: 阳极化
产品功能: 90° 夹持两根支杆
重量: 0.13KG

外形尺寸



订购方式

产品型号	订货编码	型号说明
TCA-A90-25-25	81212102	25-25转角夹箍

相关产品

旋转臂（铝棒）

SVA-R

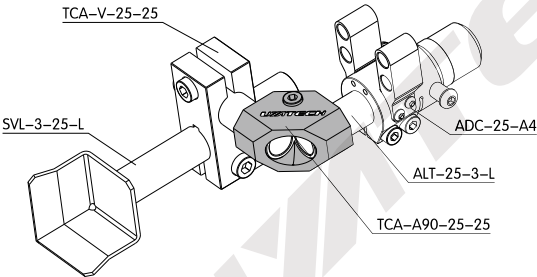
25铝管

ALT-25-3-L

转角夹箍

TCA-A45-25-25

安装示意



TCA-HI-60-30 | 平行夹箍



产品参数

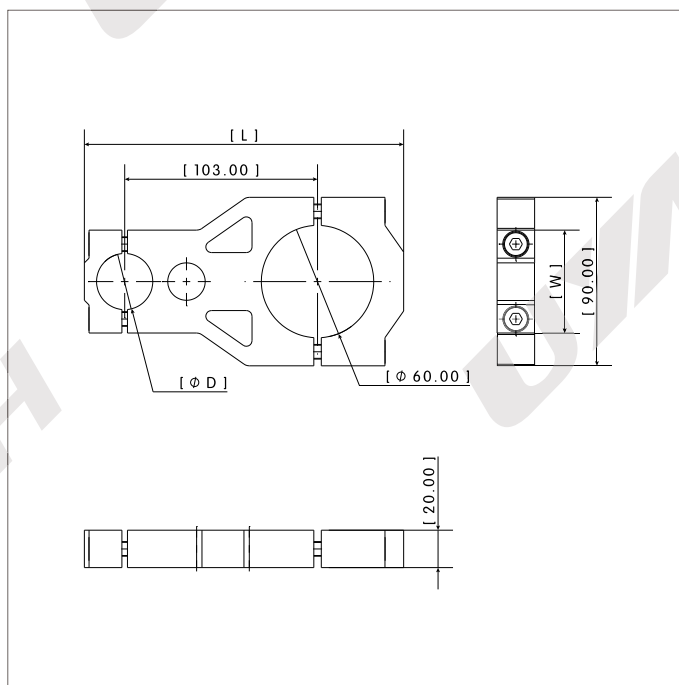
材质: 铝合金

工作温度: -20℃~80℃

表面处理: 阳极化

产品功能: 平行夹持两根管材

外形尺寸



订购方式

产品型号	订货编码	D	L	W	重量
TCA-HI-60-30	81214201	30	170.5	55	0.47
TCA-HI-60-40	81214202	40	175.5	65	0.49

相关产品

平行夹箍



TCA-H-40-25

铝管



ALT-30-4-L

平行夹箍



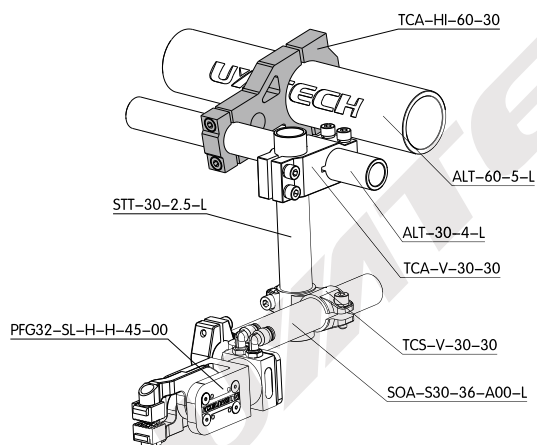
TCA-SDS...

60铝管



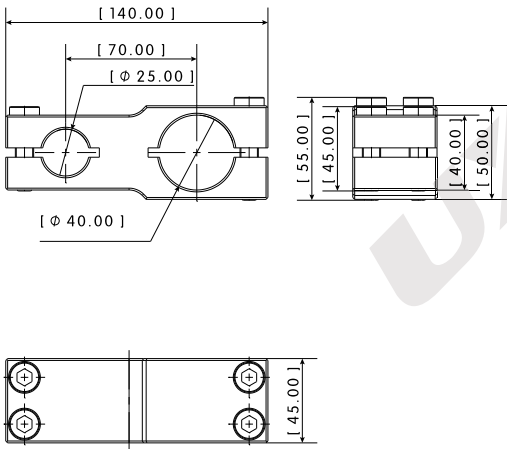
ALT-60-5-L

安装示意



TCA-H-40-25 | 平行夹箍

外形尺寸



产品参数

材质: 铝合金
工作温度: -20℃~80℃
表面处理: 阳极化
产品功能: 平行夹持两根管材
重量: 0.63KG

订购方式

产品型号	订货编码	型号说明
TCA-H-40-25	81214203	40-25平行夹箍

相关产品

安装示意



TCA-H



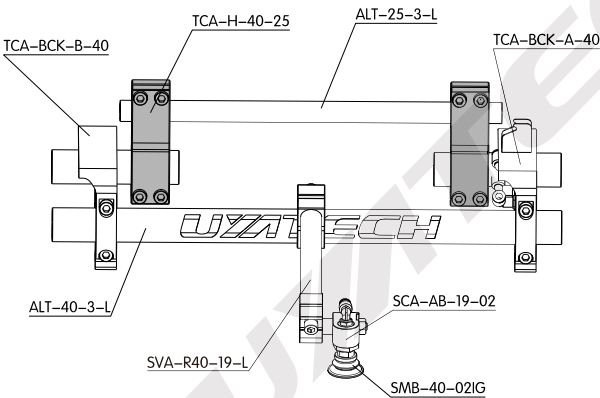
TCA-SDS...



TCA-HI-60-30



ALT-25-3-L



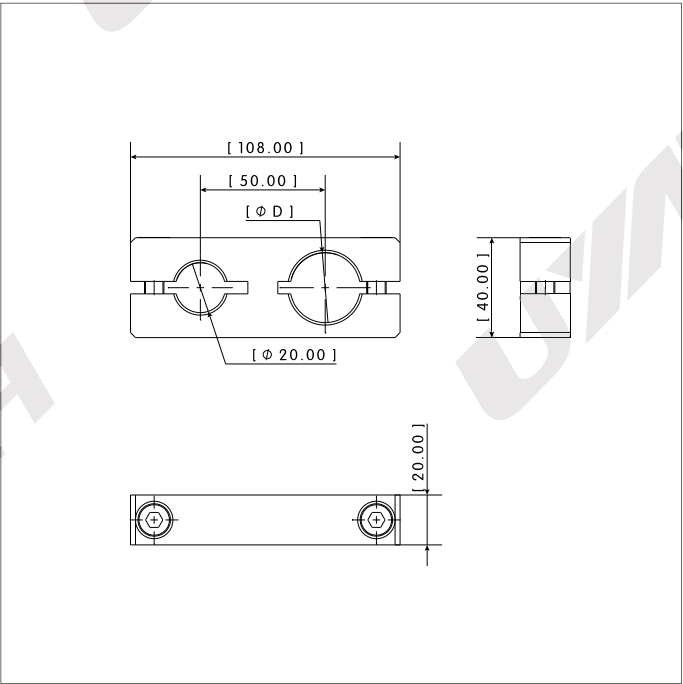
TCA-H | 平行夹箍



产品参数

- 材质: 铝合金
- 工作温度: -20℃~80℃
- 表面处理: 阳极化
- 产品功能: 平行夹持两根管材

外形尺寸



订购方式

产品型号	订货编码	型号说明	D	重量
TCA-H-28-20	81214204	28-20平行夹箍	28	0.20
TCA-H-30-20	81214205	30-20平行夹箍	30	0.19

相关产品

两面托手

SVL-2

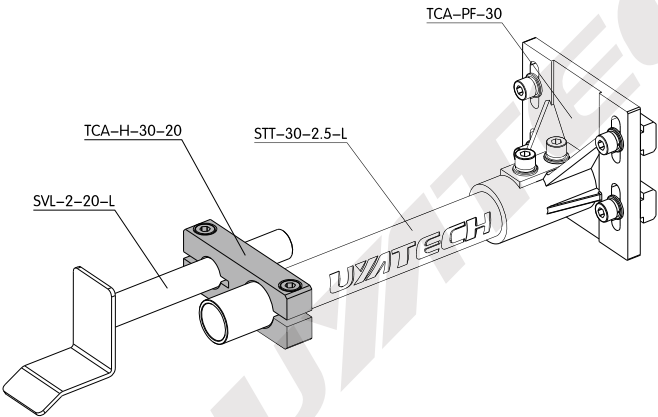
30钢管

STT-30-2.5-L

平行夹箍

TCA-SDS...

安装示意



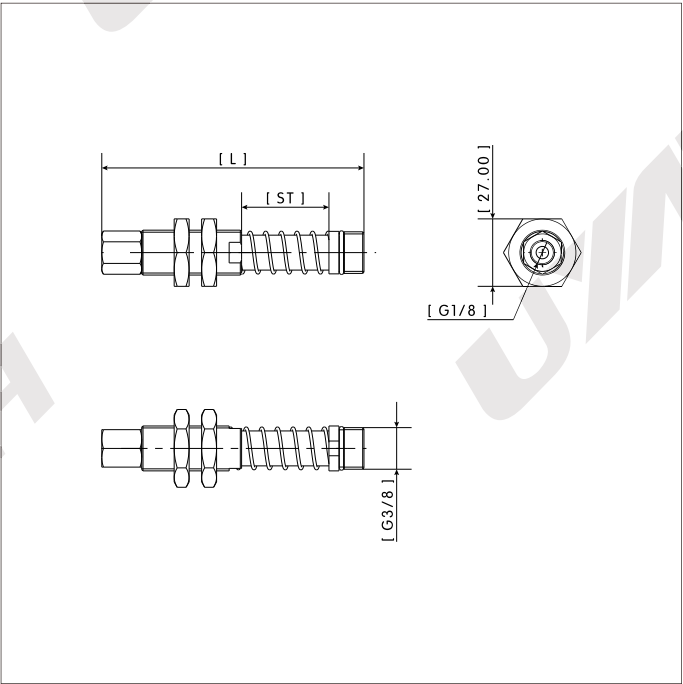
SPG-OT | 弹性支撑杆



产品参数

- 材质: 钢
- 工作温度: -20℃~80℃
- 表面处理: 镀蓝白锌
- 产品功能: 连接吸盘, 在拆垛工艺中起到缓冲作用

外形尺寸



订购方式

产品型号	订货编码	型号说明	L	ST (行程)	重量
SPG-OT-25	74714101	25弹性支撑杆 (可旋转)	105	25	0.18
SPG-OT-50	74714102	50弹性支撑杆 (可旋转)	135	50	0.20
SPG-OT-75	74714103	75弹性支撑杆 (可旋转)	182	75	0.24
SPG-OT-100	74714104	100弹性支撑杆 (可旋转)	200	100	0.26
SPG-OTZ-25	74714105	25弹性支撑杆 (不可旋转)	105	25	0.18
SPG-OTZ-50	74714106	50弹性支撑杆 (不可旋转)	135	50	0.20
SPG-OTZ-75	74714107	75弹性支撑杆 (不可旋转)	182	75	0.24
SPG-OTZ-100	74714108	100弹性支撑杆 (不可旋转)	200	100	0.26

相关产品

弹性支撑杆

SPG-AB

柱头L形连接板

EFA-ACL

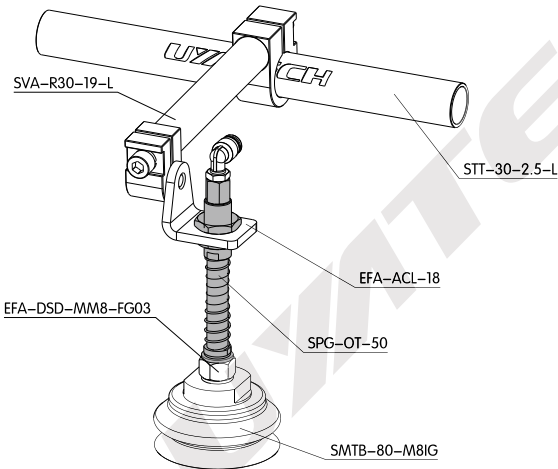
弹性支撑连接板

EFA-DBK

风琴吸盘

SMTB

安装示意



SPG-AB | 弹性支撑杆



产品参数

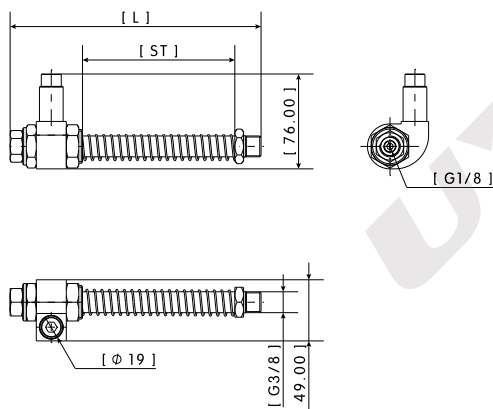
材质: 铝合金

工作温度: -20℃~80℃

表面处理: 阳极化

产品功能: 连接吸盘, 在拆垛工艺中起到缓冲作用

外形尺寸



订购方式

产品型号	订货编码	型号说明	L	ST (行程)	重量
SPG-AB-75	74714109	75弹性支撑杆 (可旋转)	201	75	0.28
SPG-AB-100	74714110	100弹性支撑杆 (可旋转)	226	100	0.30
SPG-ABZ-75	74714111	75弹性支撑杆 (不可旋转)	201	75	0.27
SPG-ABZ-100	74714112	100弹性支撑杆 (不可旋转)	226	100	0.29

相关产品

弹性支撑杆



SPG-OT

柱头L形连接板



EFA-ACL

旋转臂 (铝棒)



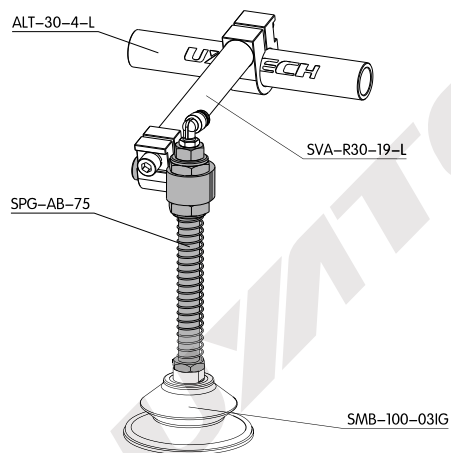
SVA-R

波纹吸盘



SMB

安装示意



SPG-IN | 弹性支撑杆



产品参数

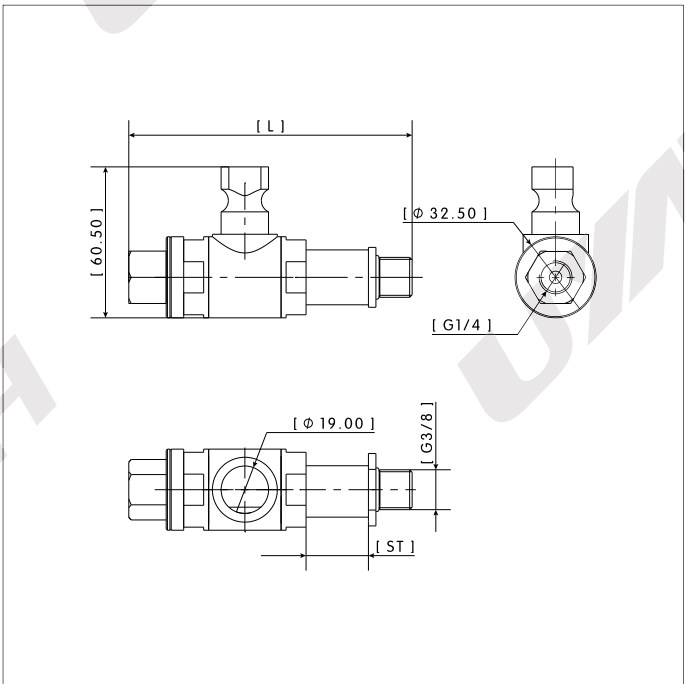
材质: 铝合金, 黄铜

工作温度: -20℃~80℃

表面处理: 阳极化

产品功能: 连接吸盘, 在拆垛工艺中起到缓冲作用

外形尺寸



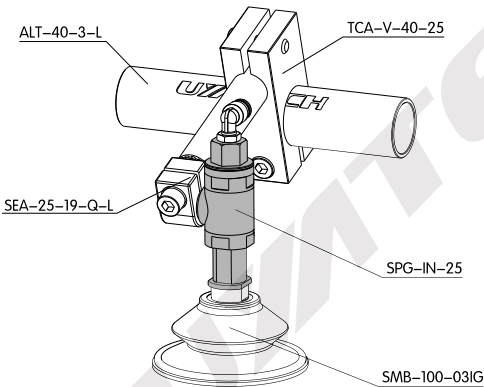
订购方式

产品型号	订货编码	型号说明	L	ST (行程)	重量
SPG-IN-25	74714113	25弹性支撑杆 (不可旋转)	113.5	25	0.30
SPG-IN-50	74714114	50弹性支撑杆 (不可旋转)	174.5	50	0.37
SPG-IN-75	74714115	75弹性支撑杆 (不可旋转)	223.5	75	0.43

相关产品



安装示意



DBB-ACA | 双料检测支架 (含吸盘)



产品参数

材质: 铝合金

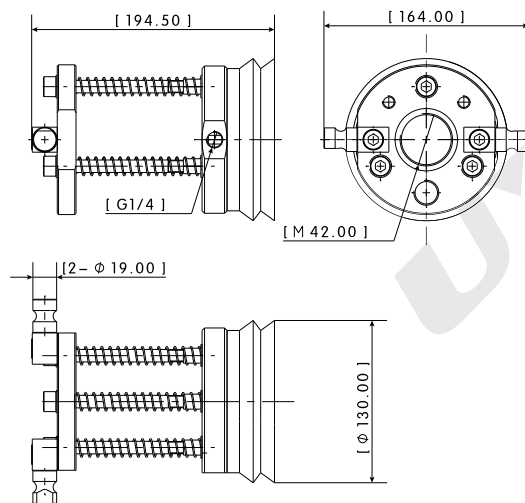
工作温度: $-20^{\circ}\text{C} \sim 80^{\circ}\text{C}$

表面处理: 阳极化

产品功能: 连接吸盘, 在拆垛工艺中起到缓冲作用, 同时连接双料感应器

重量: 1.48KG

外形尺寸



订购方式

产品型号

订货编码

型号说明

DBB-ACA

31222201

双料检测支架

相关产品

双料检测支架 (含吸盘)



DBB-OTA

延伸臂



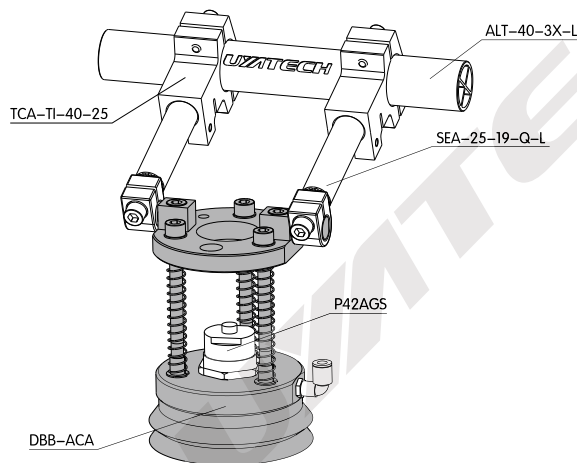
SEA-25-19-Q-L

双料检测传感器



P42AGS / PW42AGS

安装示意



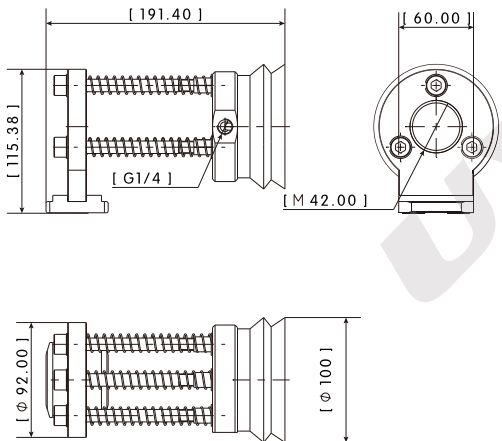
DBB-OTA | 双料检测支架（含吸盘）



产品参数

材质: 铝合金
工作温度: -20℃~80℃
表面处理: 阳极化
产品功能: 连接吸盘, 在拆垛工艺中起到缓冲作用, 同时连接双料感应器
重量: 1.10KG

外形尺寸



订购方式

产品型号	订货编码	型号说明
DBB-OTA	31222202	双料检测支架

相关产品

双料检测支架（含吸盘）



DBB-ACA

双料检测传感器



P42AGS / PW42AGS

旋转臂（铝棒）



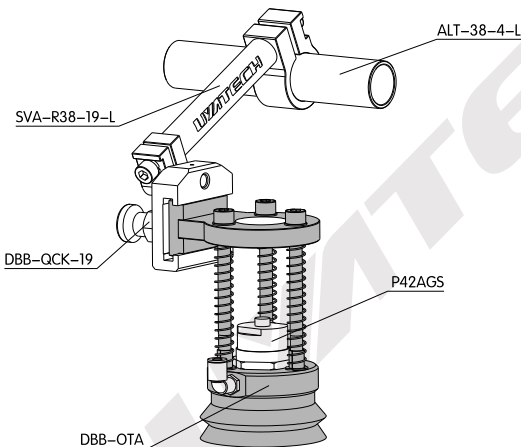
SVA-R

双料检测快换座



DBB-QCK-19

安装示意



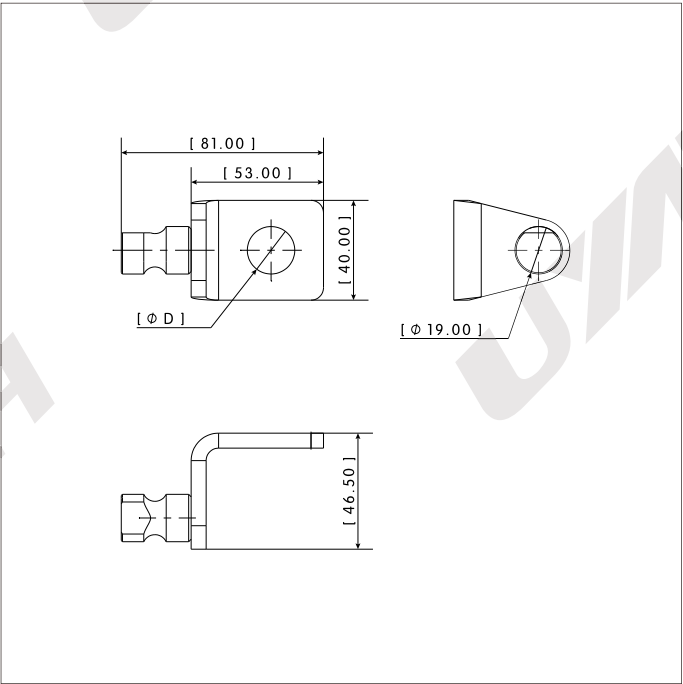
EFA-ACL | 柱头L形连接板



产品参数

- 材质: 钢
- 工作温度: -20℃~80℃
- 表面处理: 发蓝
- 产品功能: 连接弹性支撑杆及接近开关

外形尺寸



订购方式

产品型号	订货编码	型号说明	D	重量
EFA-ACL-12	32332101	12柱头L形连接板	12	0.20
EFA-ACL-18	32332102	18柱头L形连接板	18	0.19
EFA-ACL-30	32332103	30柱头L形连接板	30	0.17

相关产品

旋转臂（铝棒）

SVA-R

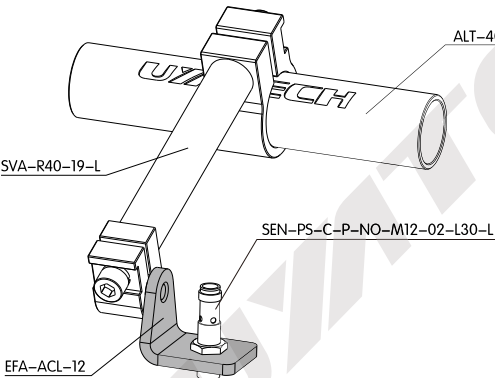
接近开关

SEN-PS-C...

弹性支撑杆

SPG-OT

安装示意



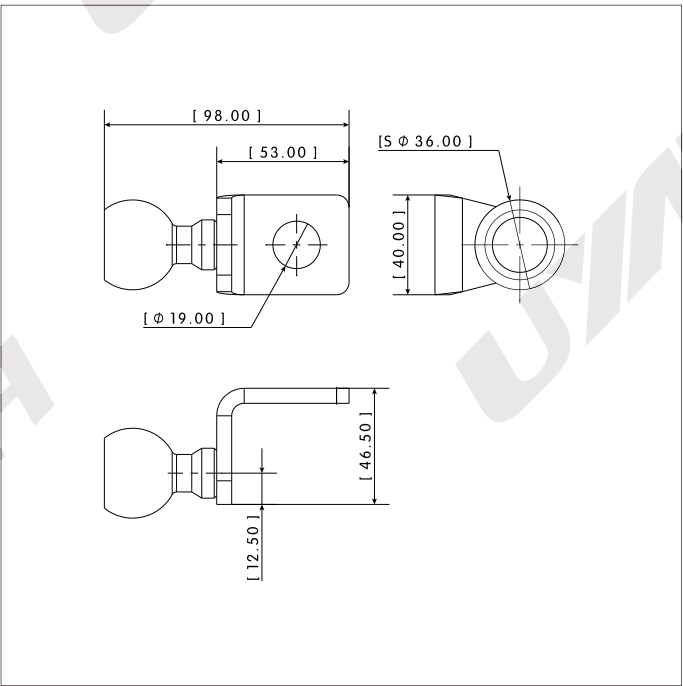
EFA-SBC-36-18 | 球头L形连接板



产品参数

材质: 钢
工作温度: -20℃-80℃
表面处理: 发蓝
产品功能: 连接弹性支撑杆及接近开关
重量: 0.28KG

外形尺寸



订购方式

产品型号

订货编码

型号说明

EFA-SBC-36-18

32332107

球头L形连接板

相关产品

弹性支撑杆



SPG-OT

接近开关



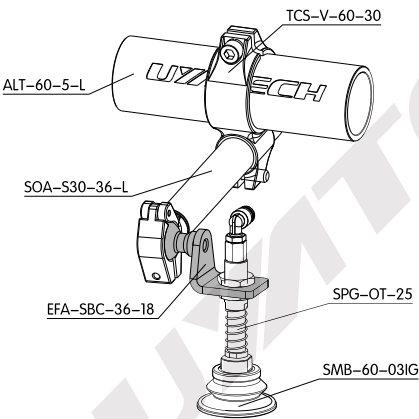
SEN-PS-C...

球头夹臂



SOA-S

安装示意



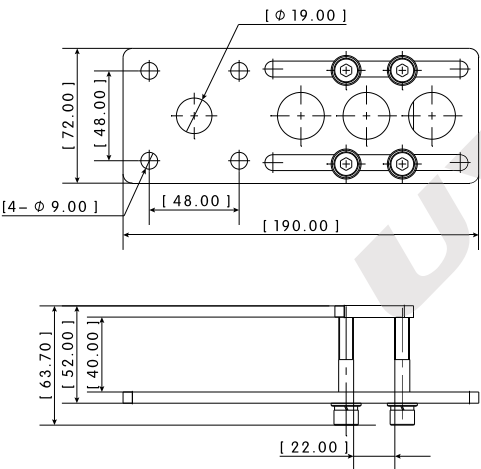
EFA-DBK | 弹性支撑连接板



产品参数

材质: 钢
工作温度: -20℃~80℃
表面处理: 发蓝
产品功能: 安装弹性支撑杆
重量: 0.71KG

外形尺寸



订购方式

产品型号	订货编码	型号说明
EFA-DBK	32332117	弹性支撑连接板

相关产品

弹性支撑杆

SPG-OT

拆垛框架结构快换

FRM-BSE

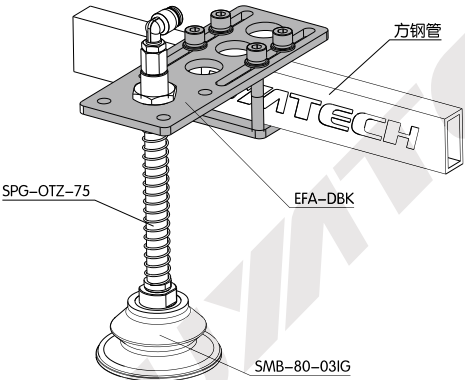
拆垛框架结构

FRM-W-L

波纹吸盘

SMB

安装示意



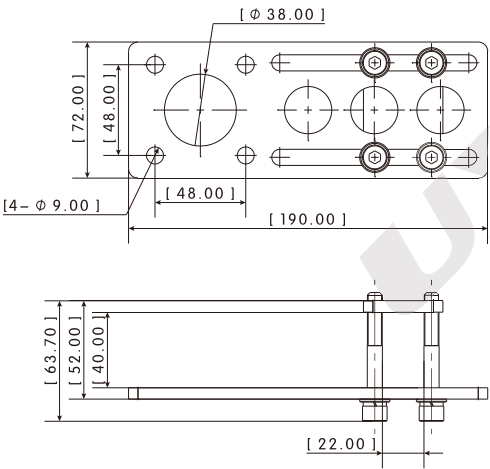
EFA-DBC | 气缸连接板



产品参数

材质: 钢
工作温度: -20℃~80℃
表面处理: 发蓝
产品功能: 连接气缸
重量: 0.71KG

外形尺寸



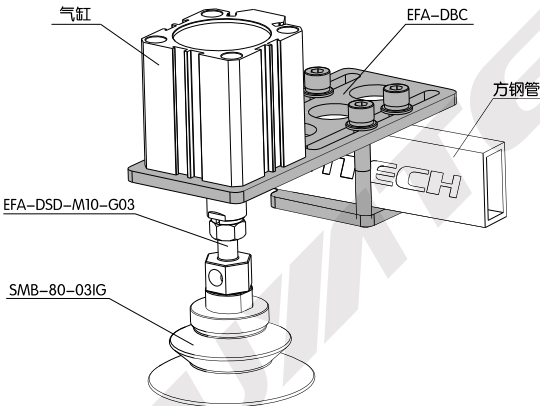
订购方式

产品型号	订货编码	型号说明
EFA-DBC	32332128	气缸连接板

相关产品



安装示意



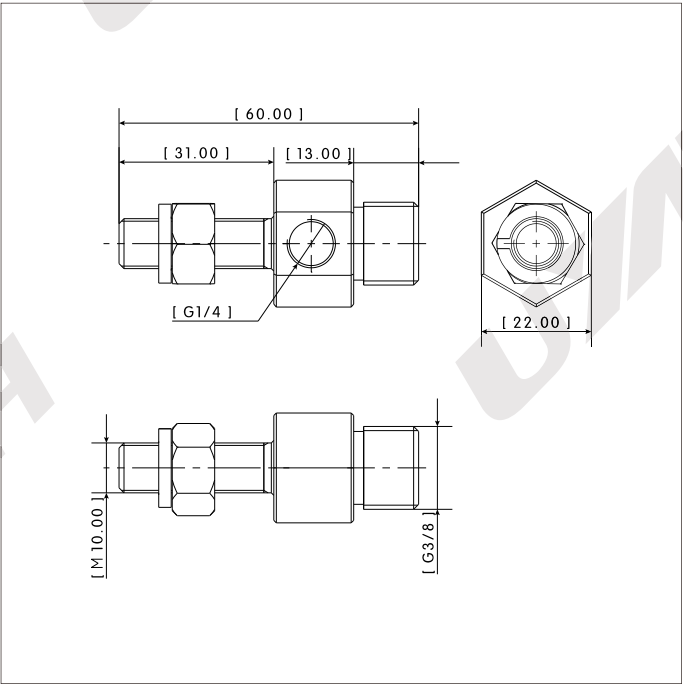
EFA-DSD-MM10-MG03 | 气缸连接接头



产品参数

材质: 钢
工作温度: -20℃~80℃
表面处理: 发蓝
产品功能: 过渡连接气缸与真空吸盘
重量: 0.09KG

外形尺寸



订购方式

产品型号

订货编码

型号说明

EFA-DSD-MM10-MG03

32332118

气缸连接接头

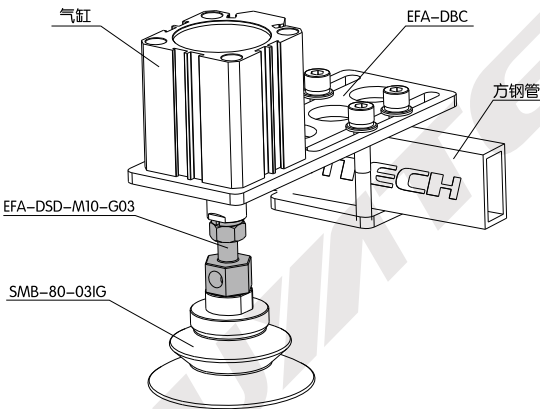
相关产品

波纹吸盘



SMB

安装示意



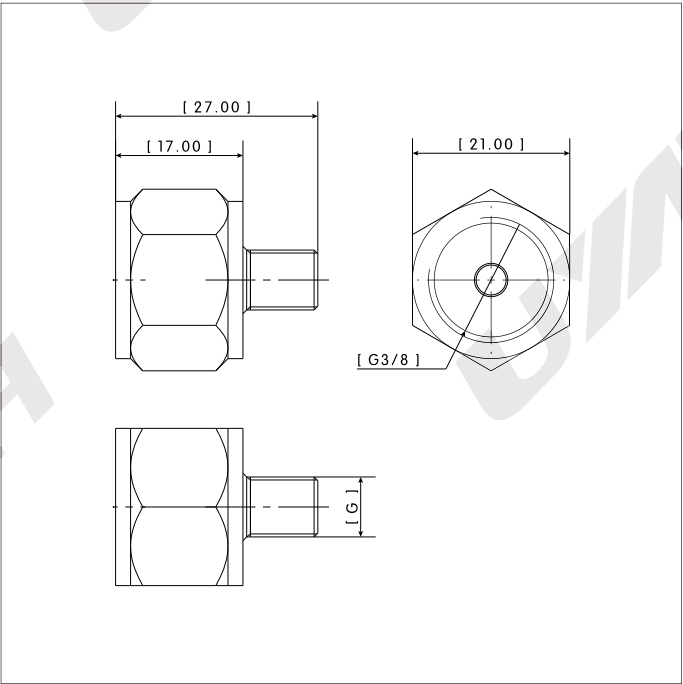
EFA-DSD | 吸盘接头



产品参数

- 材质: 钢
- 工作温度: -20℃~80℃
- 表面处理: 镀蓝白锌
- 产品功能: 连接吸盘与弹性支杆

外形尺寸



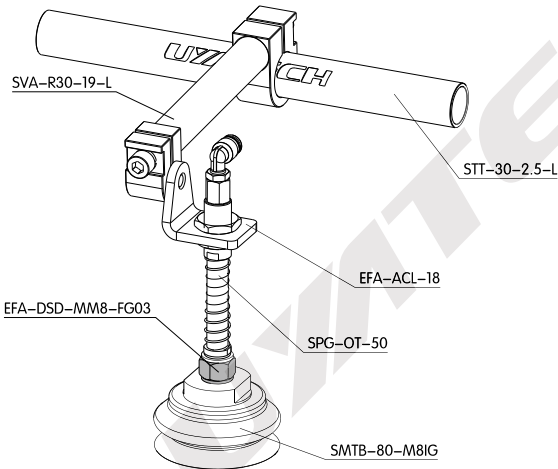
订购方式

产品型号	订货编码	型号说明	G	重量
EFA-DSD-MM8-FG03	32332119	M8吸盘接头	M8×1.25-M	0.035
EFA-DSD-MM10-FG03	32332120	M10吸盘接头	M10×1.5-M	0.036
EFA-DSD-MM12-FG03	32332121	M12吸盘接头	M12×1.75-M	0.038
EFA-DSD-MM16-FG03	32332122	M16吸盘接头	M16×1.5-M	0.045
EFA-DSD-MG02-FG03	32332127	G1/4吸盘接头	G1/4-M	0.040

相关产品



安装示意



EFA-SVL | 托手感应器连接夹箍



产品参数

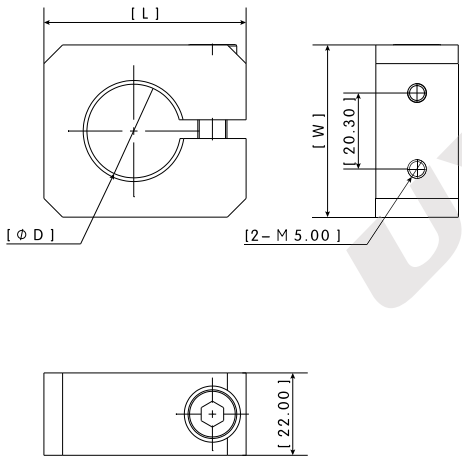
材质: 铝合金

工作温度: -20℃~80℃

表面处理: 阳极化

产品功能: 连接托手与集成传感器

外形尺寸



订购方式

产品型号	订货编码	型号说明	D	L	W	重量
EFA-SVL-20	32332123	连接20管	20	50	38	0.10
EFA-SVL-25	32332124	连接25管	25	54	46	0.12
EFA-SVL-28	32332125	连接28管	28	54	46	0.12
EFA-SVL-30	32332126	连接30管	30	54	46	0.11

相关产品

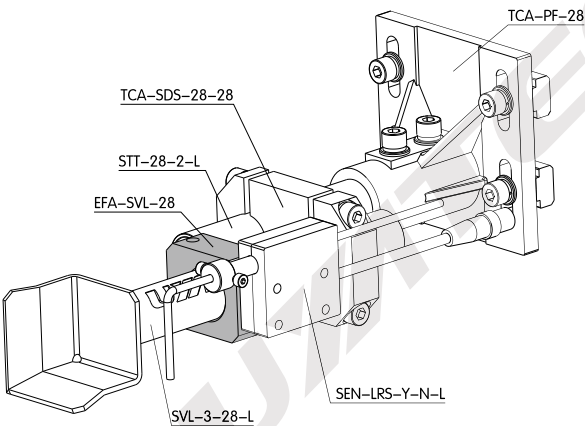


两面托手



SVL-2

安装示意



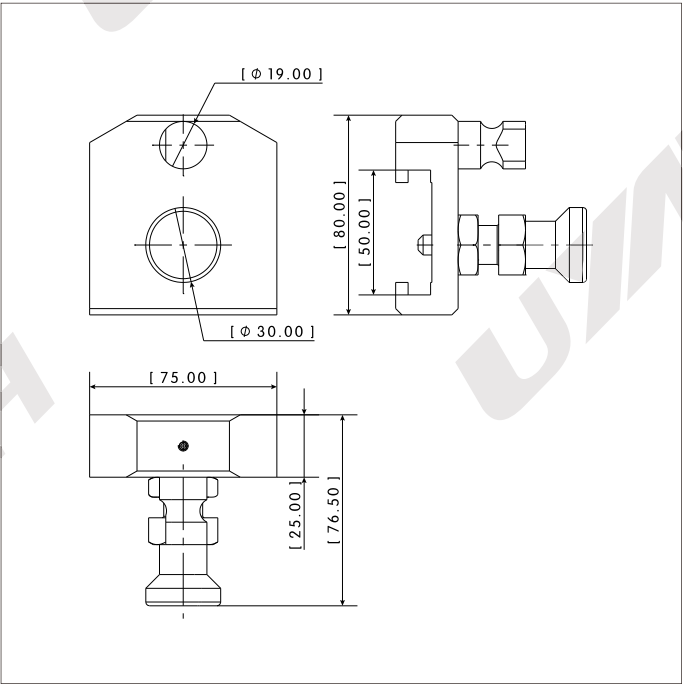
DBB-QCK-19 | 双料检测快换座



产品参数

材质: 铝合金, 钢
工作温度: -20℃~80℃
表面处理: 阳极化, 发蓝
产品功能: 快换连接双料检测支架
重量: 0.5KG

外形尺寸



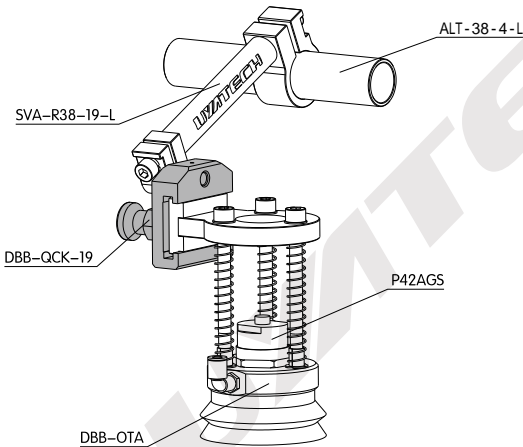
订购方式

产品型号	订货编码	型号说明
DBB-QCK-19	31222203	双料检测快换座

相关产品



安装示意



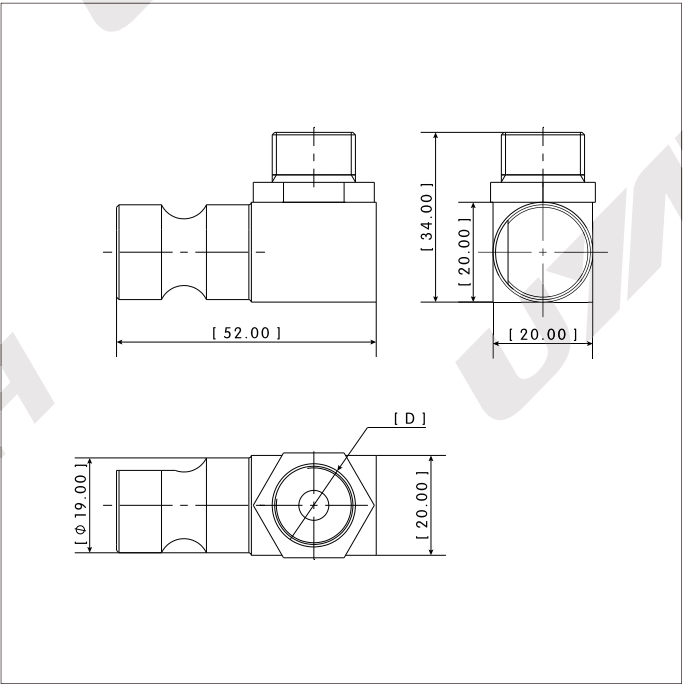
SCA-AC | 方形吸盘连接件



产品参数

- 材质: 铝合金, 黄铜
- 工作温度: -20℃~80℃
- 表面处理: 阳极化
- 产品功能: 过渡连接旋转臂与真空吸盘

外形尺寸



订购方式

产品型号	订货编码	型号说明	D	重量
SCA-AC-19-02	74232101	方形吸盘连接件	G1/4	0.07
SCA-AC-19-03	74232102	方形吸盘连接件	G3/8	0.08

相关产品

旋转臂 (铝棒)

SVA-R

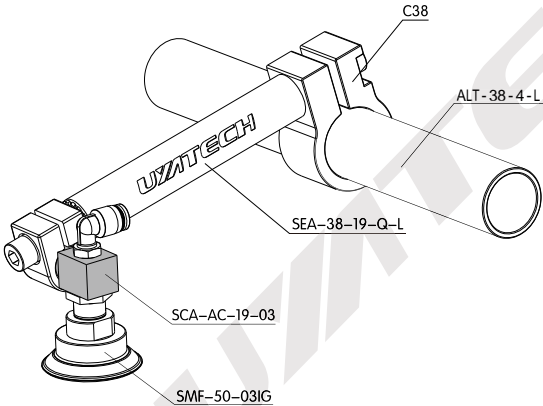
扁平吸盘

SMF

延伸臂

SEA-25-19-Q-L

安装示意



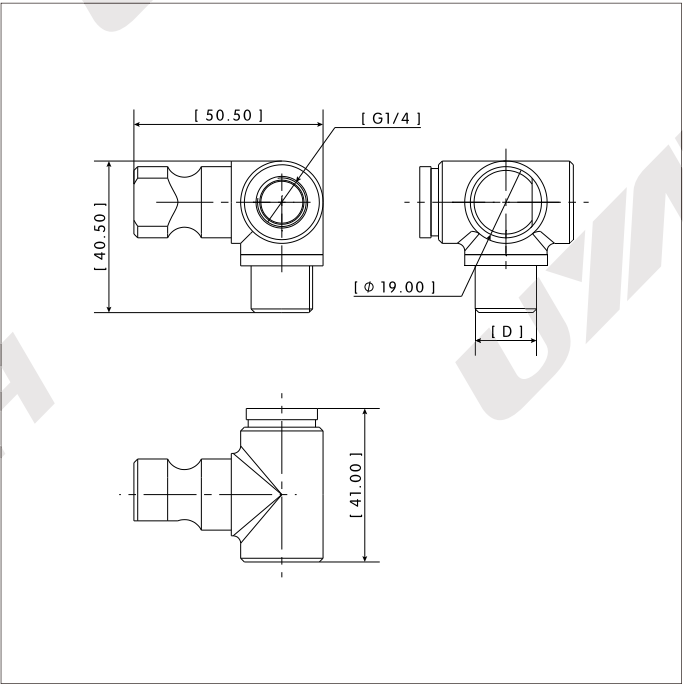
SCA-AT | 吸盘连接件



产品参数

- 材质: 铝合金
- 工作温度: -20℃~80℃
- 表面处理: 阳极化
- 产品功能: 过渡连接旋转臂与真空吸盘

外形尺寸



订购方式

产品型号	订货编码	型号说明	D	重量
SCA-AT-19-02	74232103	铸铝吸盘连接件	G1/4	0.08
SCA-AT-19-03	74232104	铸铝吸盘连接件	G3/8	0.08

相关产品

旋转臂（铝棒）

SVA-R

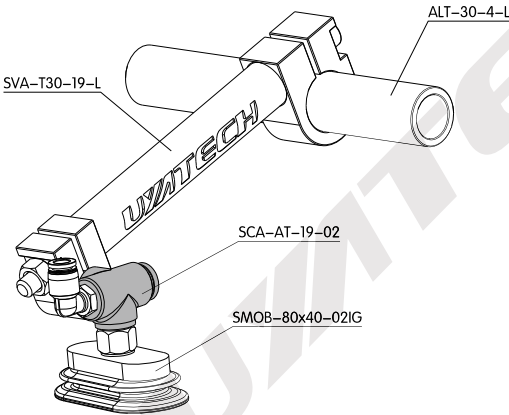
椭圆波纹吸盘

SMOB

延伸臂

SEA-25-19-Q-L

安装示意



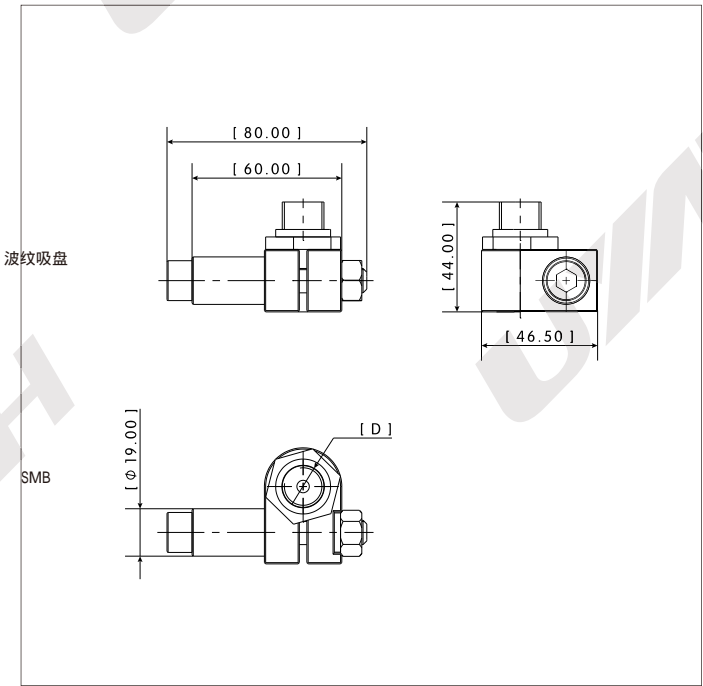
SCA-AB | 吸盘连接件



产品参数

- 材质: 铝合金
- 工作温度: -20℃-80℃
- 表面处理: 阳极化
- 产品功能: 过渡连接旋转臂与真空吸盘

外形尺寸



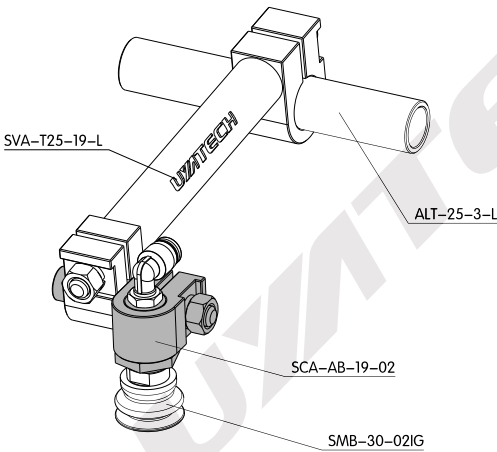
订购方式

产品型号	订货编码	型号说明	D	重量
SCA-AB-19-02	74232105	吸盘连接件	G1/4	0.17
SCA-AB-19-03	74232106	吸盘连接件	G3/8	0.17

相关产品



安装示意



SCA-SC | 球头吸盘连接件



产品参数

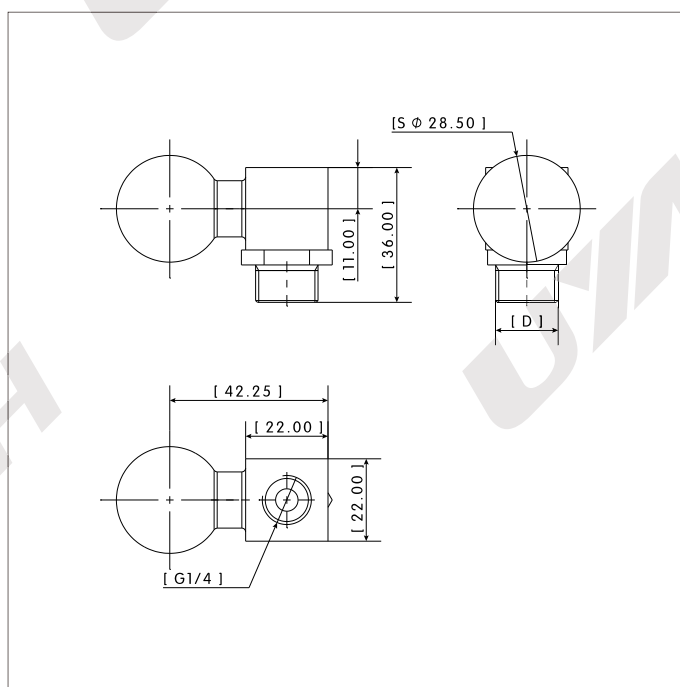
材质: 铝合金, 黄铜

工作温度: -20°C – 80°C

表面处理: 阳极化

产品功能: 过渡连接旋转臂与真空吸盘

外形尺寸



订购方式

产品型号	订货编码	型号说明	D	重量
SCA-SC-02	74232107	球头吸盘连接件	G1/4	0.09
SCA-SC-03	74232108	球头吸盘连接件	G3/8	0.10

相关产品

球头夹臂



SOA-S

球头夹臂25-28



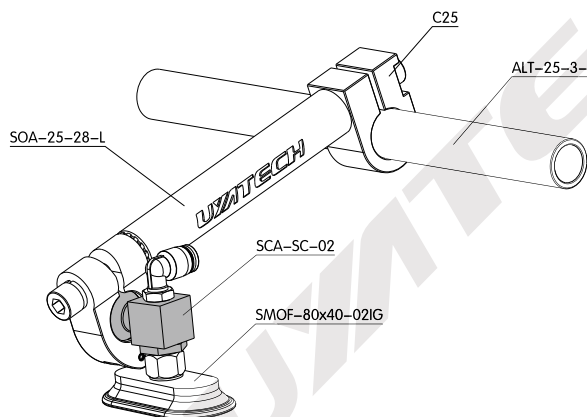
SOA-25-28-L

椭圆波纹吸盘



SMOB

安装示意



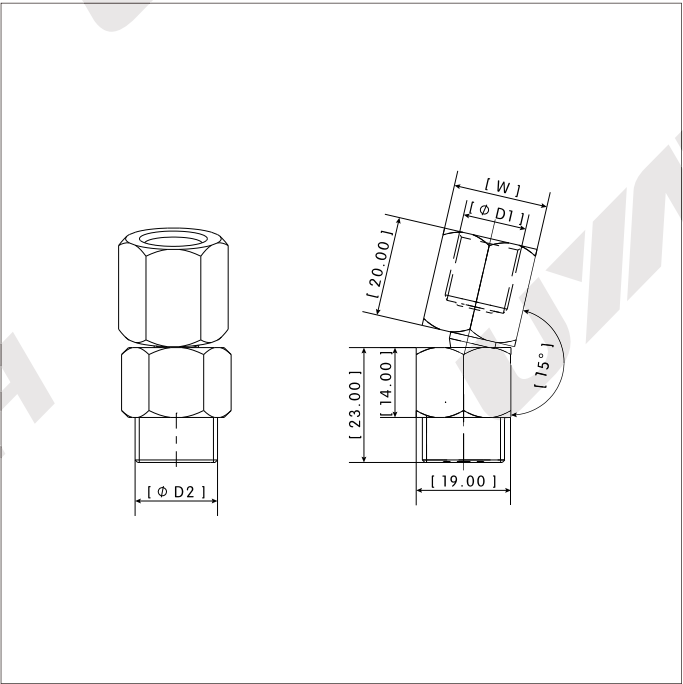
EFA-SCO | 万向球头



产品参数

- 材质: 钢
- 工作温度: -20℃-80℃
- 表面处理: 镀蓝白锌
- 产品功能: 过渡连接弹性支撑杆与真空吸盘

外形尺寸



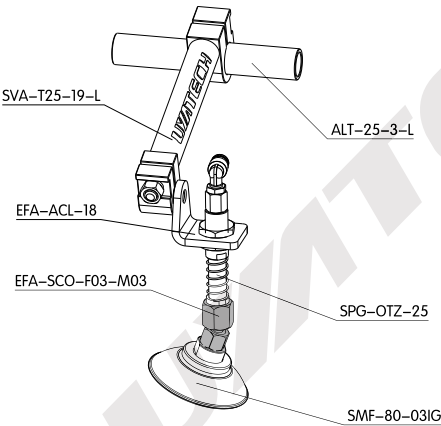
订购方式

产品型号	订货编码	型号说明	D1	D2	W	重量
EFA-SCO-F02-M02	74236301	万向球接头	G1/4	G1/4	19	0.08
EFA-SCO-F03-M02	74236302	万向球接头	G1/4	G3/8	19	0.08
EFA-SCO-F02-M03	74236303	万向球接头	G1/4	G3/8	22	0.09
EFA-SCO-F03-M03	74236304	万向球接头	G3/8	G3/8	22	0.09

相关产品



安装示意



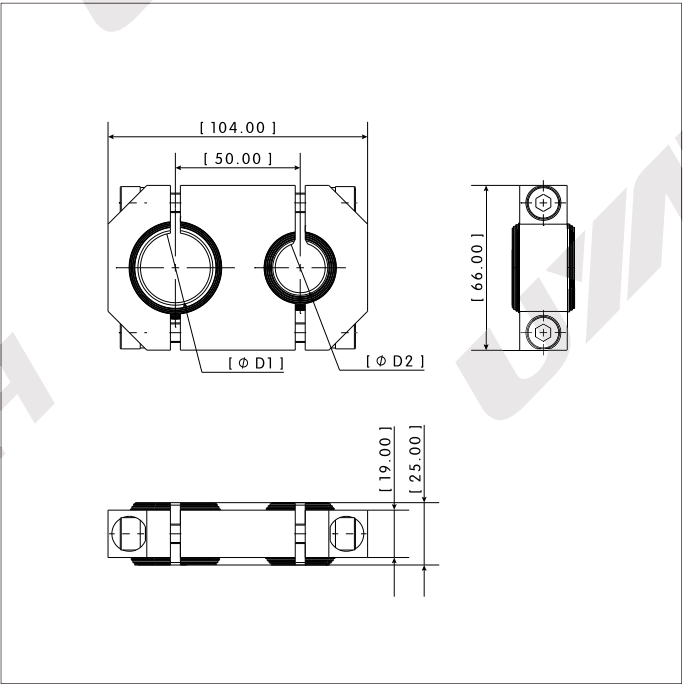
TCA-HDS | 平行夹箍



产品参数

- 材质: 铝合金, 钢
- 工作温度: -20℃~80℃
- 表面处理: 阳极化, 发蓝
- 产品功能: 平行夹持两根管材, 两根均可角度调节

外形尺寸



订购方式

产品型号	订货编码	D1	D2	重量
TCA-HDS-25-25	81214206	25	25	0.40
TCA-HDS-28-20	81214207	28	20	0.44
TCA-HDS-28-28	81214208	28	28	0.45
TCA-HDS-30-25	81214209	30	25	0.42
TCA-HDS-30-30	81214210	30	30	0.43

相关产品

垂直夹箍



TCA-VDS...

夹钳连接杆



EFA-PFG

平行夹箍



TCA-SDS...

25铝管



ALT-25-3-L

安装示意

